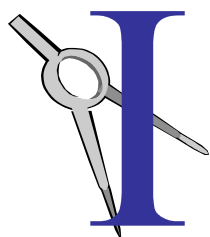
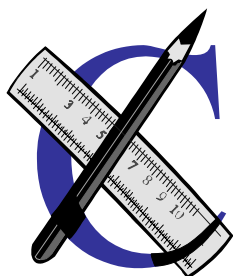




**INDICE DE ACTIVIDAD AIC
SECTOR INGENIERÍA DE CONSULTA
CUARTO TRIMESTRE 2013**



RESUMEN EJECUTIVO



**ASOCIACIÓN DE EMPRESAS CONSULTORAS DE INGENIERÍA DE
CHILE A.G.**

Preparado por Rossana Cavalli B.
Ingeniero Civil Industrial - UCH
Jefe Departamento de Estudios AIC

Marzo 2014

1. RESUMEN EJECUTIVO

Índice Actividad Sector Ingeniería de Consulta Industria de Ingeniería cierra 2013 con una caída del 13,8 %

La Asociación de Empresas Consultoras de Ingeniería de Chile (AIC) emitió el índice de actividad de ingeniería de consulta correspondiente al 4° trimestre de 2013. Las cifras indican una variación negativa de 17,1% con respecto al mismo trimestre de 2012, y de 28,4% respecto del peak del cuarto trimestre de 2011. Por su parte, el promedio de actividad de 2013 disminuyó un 13,8 % comparado con el promedio de los doce meses previos.

El Índice de Actividad del 4° trimestre tuvo una caída de 2,5% con respecto al 3° trimestre del mismo año. En este resultado incidió principalmente la baja en la etapa de inspecciones de 3,8%, probablemente como consecuencia de una caída en las inversiones, ya anticipada por nuestro índice de proyectos en los trimestres anteriores.

Elías Arze, Presidente de la AIC, considera alentador que por primera vez en dos años se revierta la tendencia decreciente de la actividad en proyectos del sector privado, motor de la economía, cuyo índice crece en 2,2% en el último trimestre. Sin embargo, agrega “es enorme el esfuerzo que hay por delante para recuperar la caída de 61% que tuvo dicho índice entre el 4° trimestre de 2011 y el tercero de 2013. Dicho indicador refleja la inversión esperada del sector privado en proyectos de inversión”.

Las áreas económicas en las que la actividad de ingeniería tiene gran participación, tuvieron considerables bajas. En los doce meses minería disminuyó un 14,5%, e infraestructura general lo hizo en un 14,2%. Ambas áreas respectivamente, emplean el 55,4% y 25,8% de las horas/hombre en base a las cuales se elabora el indicador.

La proyección para este 1° trimestre con respecto al anterior muestra que la actividad crecería un 1,7%. Sin embargo, la actividad se mantendría aún muy por debajo de la registrada hace doce meses atrás.

“Después de 2 años de pésimas noticias, por primera vez vemos signos de que podríamos haber tocado fondo, y que, por el bien del país, esperamos que las cifras al menos se mantengan en los próximos trimestre. Para volver a la senda de crecimiento del país necesitamos fuertemente de más inversión en proyectos”, concluye Arze al respecto.

Este Índice de Actividad, como indicador adelantado del crecimiento económico, previó la progresiva desaceleración que hoy se ve reflejada en las cifras del IMACEC. Para enero de 2014 se registró un crecimiento de 1,4%, por debajo de las expectativas del 1,9%, manifestando su menor expansión desde 2010.

2. INTRODUCCIÓN

La Asociación de Empresas Consultoras de Ingeniería, AIC, es una entidad gremial creada en 1968 y que actualmente agrupa a más de setenta empresas dedicadas al estudio, diseño y gerenciamiento de obras de ingeniería en nuestro país, que representan sobre el 75 por ciento del mercado nacional.

Trimestralmente, la AIC elabora este Índice de Actividad, que se basa en las “horas hombre” que utilizan las compañías asociadas. Estas últimas pertenecen a diferentes áreas económicas, tales como Minería, Infraestructura General, Infraestructura Hidráulico-Sanitaria, Infraestructura Urbana, Industria y Energía, entre otras, todas las cuales prestan servicios, por una parte, al sector público y, por otra, al sector privado.

El Índice de Actividad del Sector Ingeniería de AIC mide trimestralmente, desde 1996, la demanda de horas/hombre por proyectos en los distintos rubros de la economía nacional y permite anticipar el nivel de proyectos de inversión que están por realizarse.

3. METODOLOGÍA

La muestra incluye 21 empresas participantes que informan las horas hombre promedio trimestrales (1) utilizadas para la elaboración de sus proyectos.

En conjunto, ellas representan aproximadamente un 40% del total de los servicios de ingeniería que se prestan en el país (incluyendo la ingeniería extranjera), de modo que se mantiene la validez del índice como representante del nivel de actividad del sector.

Considera como año base 1992. Se calcula en base a los promedios móviles trimestrales.

La definición de estos sectores para la entrega de información es:

Sector Público: (2) horas hombre promedio mensual en proyectos contratados por organismos públicos.

Sector Privado: (3) horas hombre promedio mensual en proyectos contratados por privados y también por empresas autónomas del Estado, incluyendo a Codelco, ENAP, Enami, EFE, etc.

La información se solicita según la siguiente clasificación:

Según Sectores de Actividad Profesional:

- Estudios (4), Prefactibilidad y Factibilidad (5).
- Anteproyecto, Ingeniería Básica y de Proceso, Ingeniería de Apoyo (6), Ingeniería de Diseño y Detalle, Planos de Fabricación.
- Gerenciamiento Global de Emprendimientos, Gestión de Adquisiciones y Logística, Administración de la Construcción, Administración de Contratos, Inspecciones.

Según Áreas Económicas:

- Minería
- Infraestructura General
- Infraestructura Hidráulica - Sanitaria
- Infraestructura Urbana, Urbanismo-Inmobiliario
- Industrias
- Energía
- Otros

(1) Corresponde a horas directas en estudios y proyectos (hrs. vendidas), no incluye horas dedicadas a promoción o propuestas, administración general, etc.

(2) Horas-Hombre promedio mensual en proyectos contratados por organismos públicos.

(3) Horas hombre promedio mensual en proyectos contratados por privados y también empresas autónomas del Estado, incluyendo a CODELCO, ENAP, ENAMI, EFE, Empresas Sanitarias, etc.

(4) Estudios gestión y organización de empresas, auditoría, mercados, planificación, economía, finanzas, medio ambiente.

(5) Incluye Factibilidad, Ingeniería Conceptual, Informes Bancables, Due Diligence, Impacto Ambiental.

(6) Ingeniería de apoyo: geotecnia, levantamientos, geomensura, oceanografía, climatografía.

Las Áreas Económicas consideran:

MINERÍA

Minería Metálica
Minería No Metálica
Combustible (carbón, petróleo, gas)
Geología y Exploración Minera
Tecnología y Procesos Mineros
Metalurgia
Infraestructura Minera (ligada a desarrollos mineros)
Manejo de Materiales de la Minería

INFRAESTRUCTURA GENERAL (excepto Minera, Hidráulica y Sanitaria)

Obras Viales (carreteras, autopistas, puentes, túneles)
Ferrocarriles (incluso obras de arte)
Aeropuertos
Puertos
Medios de Transporte (terrestre, aéreo, marítimo)
Telecomunicaciones

INFRAESTRUCTURA HIDRÁULICA SANTARIA

Recursos Hídricos, Evaluación
Suministro y Distribución Agua Potable
Obras Hidráulicas en General
Captación y Tratamiento Agua Potable (AP)
Almacenamiento y Distribución (AP)
Recolección Aguas Servidas (AS)
Tratamiento y Disposición AS
Riego y Control Inundaciones
Drenaje
Embalses y Tranques

INDUSTRIAS

Industria Siderúrgica
Industrias Químicas y Farmacéuticas
Industrias de Minerales no Metálicos
Industria Metal-Mecánica
Industrias de la Madera
Industrias de Celulosa y Papel

Industrias del Cemento
Industrias del Petróleo y Petroquímicas
Industrias del Cuero
Industrias Elaboración de Productos Alimenticios
Industrias Procesadoras de Pescado
Industrias de Maquinarias y Equipos excepto Eléctricos
Industrias de Maquinarias y Equipos Eléctricos y Electrónicos
Astilleros
Otras Industrias

INFRAESTRUCTURA URBANA URBANISMO/INMOBILIARIO

Desarrollo y Planificación Urbana
Edificios Comerciales
Viviendas, Escuelas, Cárceles
Edificios Gobierno Central, Regional, Municipal
Hoteles, Campamentos
Terminales de Pasajeros y Garga
Hospitales y Clínicas
Estacionamientos
Transporte Urbano (vías urbanas, Metro)

ENERGÍA

Generación Energía Hidroeléctrica
Generación Energía Térmica
Generación Energía Nuclear
Generación Energía Solar
Generación Energía Eólica
Generación Energía otras Fuentes
Sistemas de Transmisión de Energía
Almacenamiento de Combustibles
Sistemas de Conducción y Distribución de Energía (incluso gas y combustibles líquidos)

OTROS

Comercio
Turismo
Educación
Agricultura
Estudios de Transporte (excepto infraestructura)
Salud (excepto infraestructura)
Estudios de Tráfico (planificación y control)

4. RESULTADO DEL INDICE ACTIVIDAD SECTOR INGENIERÍA DE CONSULTA

TABLA 1: Indicador de horas trabajadas en empresas de ingeniería de consulta

		Índice Actividad HH																									
		Años: 2008 - 2009 - 2010 - 2011 - 2012 - 2013																									
		Muestra de 21 empresas																									
		1992	2008				2009				2010				2011				2012				2013				2014
	Sectores	Año Base	I	II	III	IV	I	II	III	IV	I	II	III	IV	I	II	III	IV	I	II	III	IV	I	II	III	IV	IP
Estudios	Público	1,000	0,807	0,976	0,916	0,919	1,430	0,762	0,607	0,364	0,384	0,545	0,617	0,711	0,586	0,339	0,302	0,576	0,546	0,360	0,506	0,480	0,509	0,503	0,494	0,609	
	Privado	1,000	2,263	2,472	2,597	2,319	2,019	2,625	2,418	2,406	1,792	2,051	4,124	4,454	4,129	3,329	5,550	7,305	5,478	6,188	4,775	4,712	4,451	4,571	5,424	5,146	
Proyectos	Público	1,000	0,550	0,614	0,496	0,612	0,514	0,678	0,616	0,753	0,789	0,975	1,451	1,461	1,617	1,289	1,191	1,154	1,098	1,076	0,623	1,081	0,928	0,893	0,912	0,937	
	Privado	1,000	1,523	1,815	1,860	1,995	1,654	1,688	1,601	1,481	1,573	1,748	1,947	1,592	1,846	2,323	2,405	2,390	2,335	2,223	1,818	1,984	1,404	1,348	0,942	0,963	
Inspecciones	Público	1,000	2,784	3,051	2,928	3,055	3,274	3,348	3,267	3,172	2,907	3,018	2,999	3,187	3,956	3,206	3,220	3,408	4,012	4,308	4,512	4,343	4,395	4,063	3,750	3,405	
	Privado	1,000	2,684	2,676	2,447	2,311	1,208	1,883	1,899	1,839	1,776	1,791	1,993	2,496	2,786	2,303	3,310	3,160	2,435	2,682	2,502	2,853	2,999	3,285	3,259	3,220	
Subtotales	Público	1,000	1,672	1,850	1,737	1,843	1,983	1,989	1,905	1,878	1,765	1,910	2,090	2,199	2,615	2,093	2,057	2,172	2,441	2,551	2,500	2,587	2,559	2,383	2,237	2,093	
	Privado	1,000	1,968	2,158	2,126	2,130	1,868	1,855	1,786	1,698	1,661	1,795	2,209	2,198	2,398	2,431	3,044	3,188	2,724	2,817	2,367	2,565	2,246	2,317	2,172	2,141	
Total		1,000	1,906	2,093	2,045	2,070	1,890	1,883	1,811	1,735	1,683	1,819	2,184	2,199	2,443	2,361	2,838	2,977	2,665	2,761	2,395	2,569	2,311	2,331	2,186	2,131	2,166

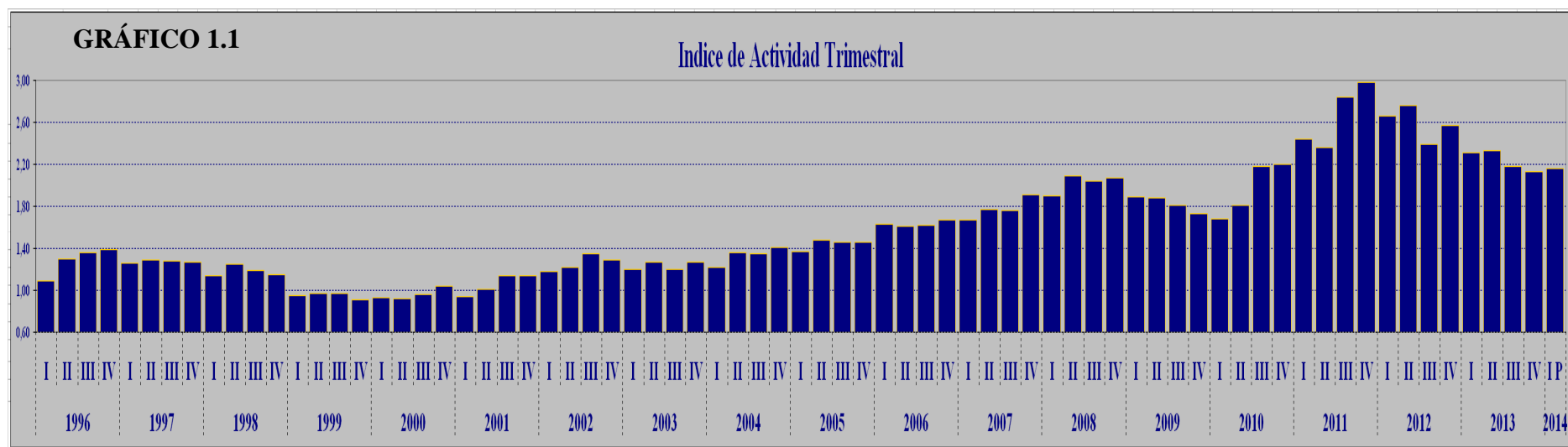
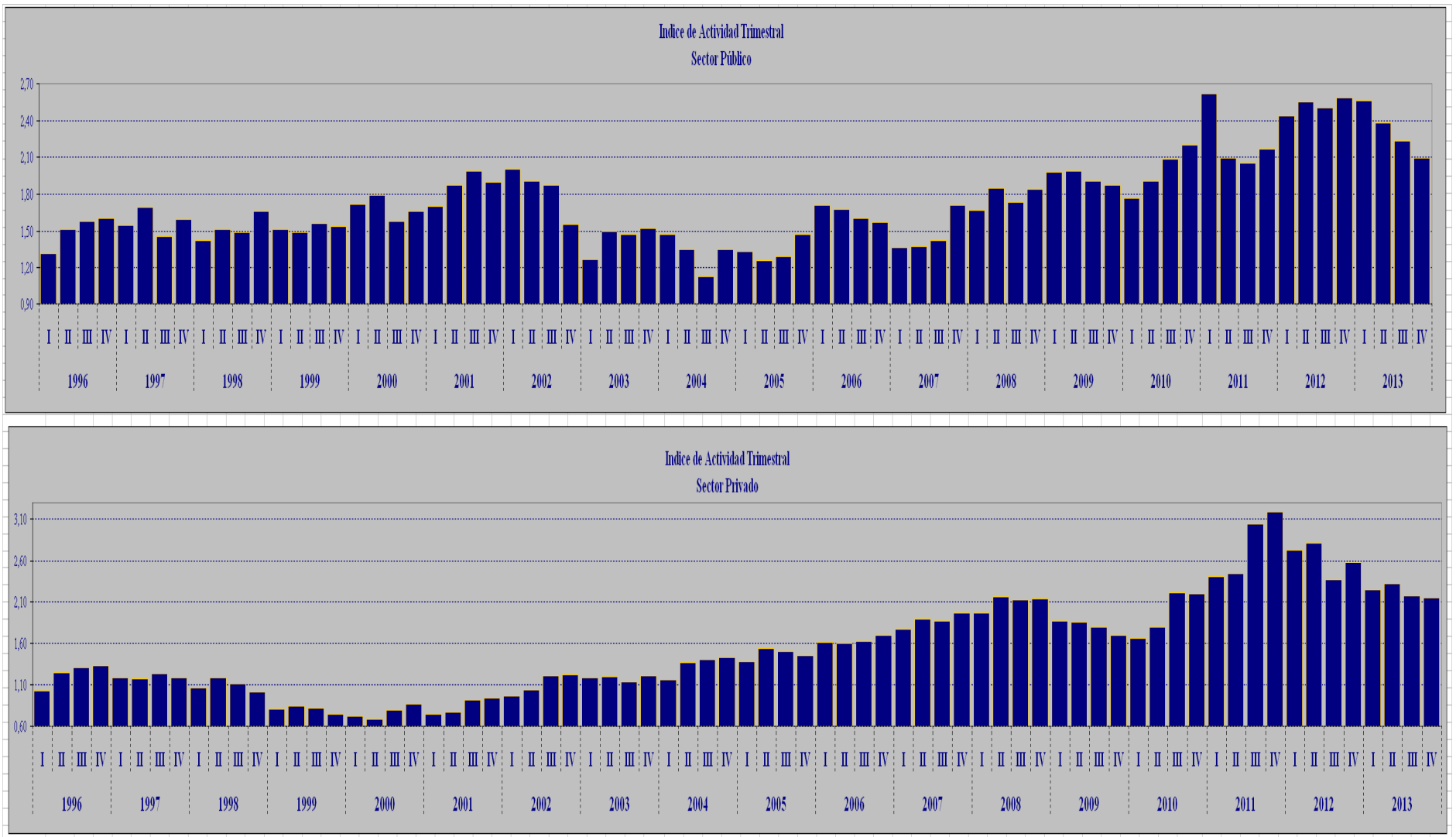


GRAFICO 1.2



Nota: el Sector Privado incluye las horas hombre contratadas por privados y también empresas autónomas del Estado, incluyendo Codelco, Enap, Enami, EFE, empresas sanitarias privatizadas y otras.

5. RESULTADOS SEGÚN SECTORES DE ACTIVIDAD

5.1 Variaciones de Sectores de Actividad

Indica las variaciones según Sectores de Actividad, donde para el Sector Estudios, Proyectos e Inspecciones del Sector Privado, muestran preocupante caída.

TABLA 2

VARIACIONES INDICE			
		4°trim13 c/r 3°trim13 (1)	4° trim13 c/r 4°trim12 (2)
Estudios	<i>Público</i>	-4,3%	9,8%
	<i>Privado</i>		
Proyectos	<i>Público</i>	2,3%	-48,2%
	<i>Privado</i>		
Inspecciones	<i>Público</i>	-3,8%	-0,4%
	<i>Privado</i>		
Subtotales	<i>Público</i>	-2,5%	-17,1%
	<i>Privado</i>		

(1) variación con respecto al trimestre anterior

(2) variación a 12 meses

5.2 Participación de los Sectores según HH

TABLA 3

BASE PROMEDIO MENSUAL			
	<i>Sectores</i>	<i>Participación según Horas Hombre</i>	
<i>Estudios</i>	<i>Público</i>	4%	23%
	<i>Privado</i>	96%	
<i>Proyectos</i>	<i>Público</i>	14%	24%
	<i>Privado</i>	86%	
<i>Inspecciones</i>	<i>Público</i>	30%	53%
	<i>Privado</i>	70%	
<i>TOTAL</i>	<i>Público</i>	20%	100%
	<i>Privado</i>	80%	

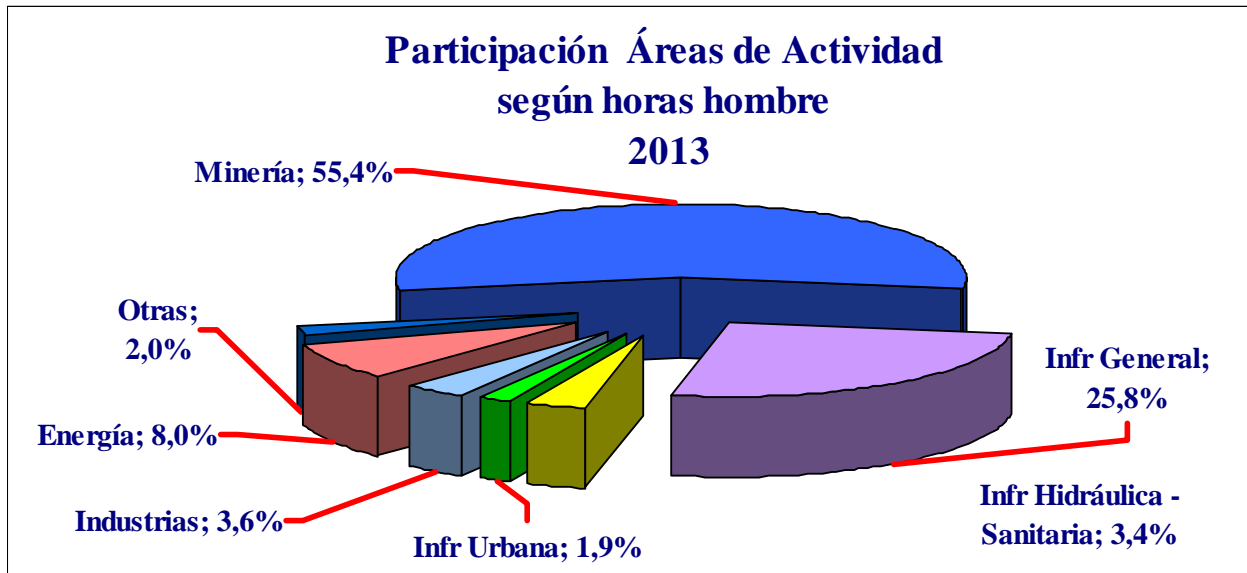
TABLA 3

Distribución Porcentual de las HH según Sectores de Actividad

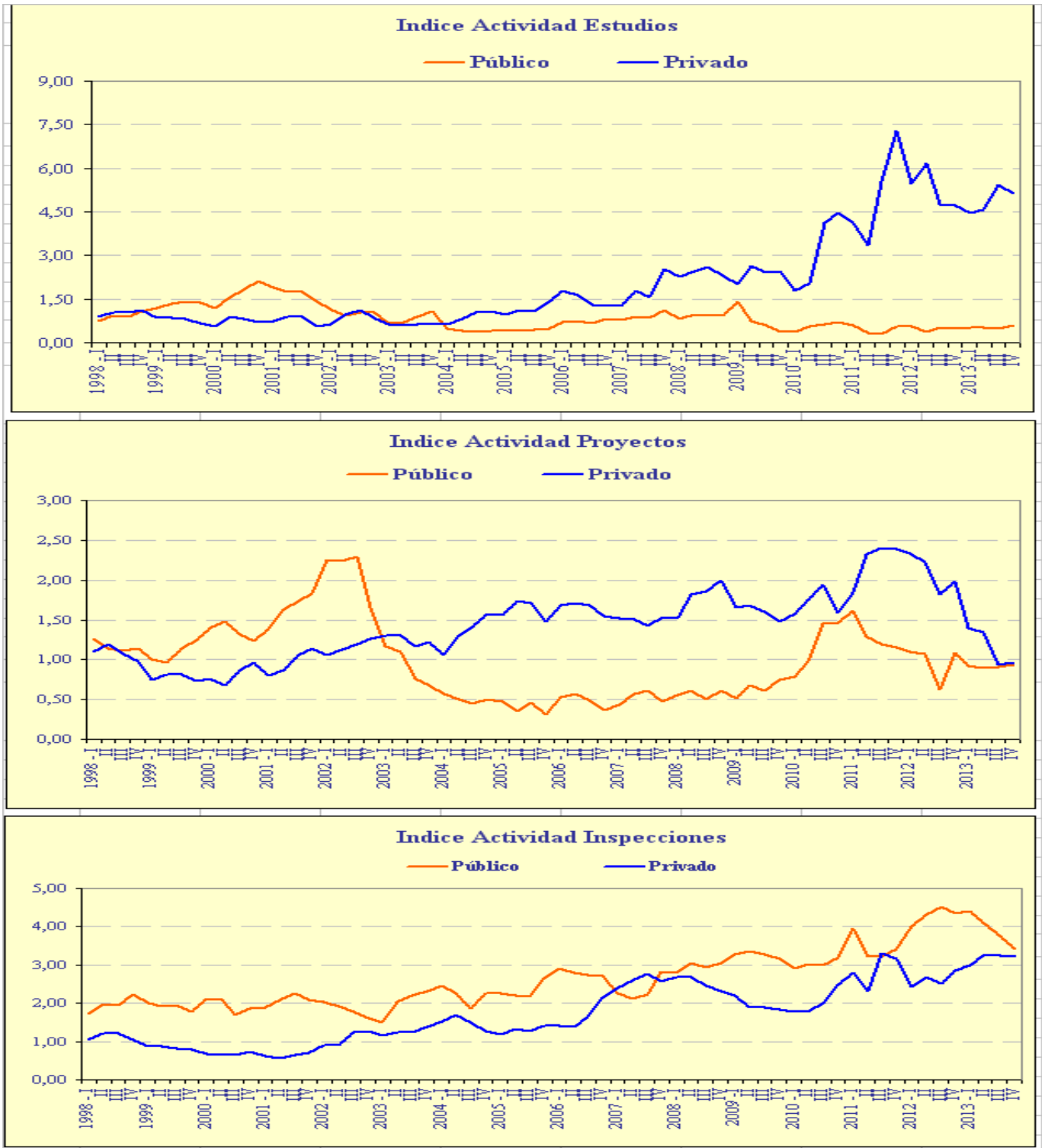
Áreas Económicas	2005	2006	2007	2008	2009	2010	2011	2012	2013	2014P
<i>Minería</i>	33,5%	39,7%	48,8%	46,3%	42,4%	44,3%	52,2%	57,1%	55,4%	56,7%
<i>Infr General</i>	23,5%	22,5%	21,3%	22,7%	23,6%	24,2%	21,8%	21,1%	25,8%	25,6%
<i>Infr Hidráulica - Sanitaria</i>	5,1%	4,3%	4,2%	4,9%	5,4%	6,6%	4,9%	2,9%	3,4%	4,0%
<i>Infr Urbana</i>	8,1%	5,0%	4,6%	3,8%	2,2%	2,2%	2,3%	1,8%	1,9%	2,9%
<i>Industrias</i>	21,6%	18,2%	9,8%	8,7%	9,1%	7,6%	8,2%	6,6%	3,6%	1,6%
<i>Energía</i>	7,9%	9,7%	10,8%	13,1%	17,0%	14,7%	11,5%	9,3%	8,0%	7,1%
<i>Otras</i>	0,6%	0,5%	0,5%	0,4%	0,4%	0,5%	1,2%	1,8%	2,0%	1,9%
<i>Total</i>	100,0%	100,0%	100,0%	100,0%	100,0%	100,0%	100,0%	100,0%	100,0%	100,0%

P proyectada

Participación según las horas hombre informadas.



GRAFICOS 2



Índice de Actividad por Áreas Económicas

(Año Base 1992=1000)

<i>Áreas Económicas</i>	2009				2010				2011				2012				2013				2014
	I	II	III	IV	I	II	III	IV	I	II	III	IV	I	II	III	IV	I	II	III	IV	IP
<i>Minería</i>	1,550	1,607	1,531	1,442	1,494	1,645	2,145	2,040	2,396	2,681	3,285	3,547	3,050	3,150	2,627	2,855	2,530	2,672	2,462	2,442	2,503
<i>Infraestructura General</i>	2,942	3,013	2,912	2,812	2,629	2,851	3,109	3,192	3,597	3,468	3,385	3,466	3,771	3,818	3,773	4,012	4,198	3,927	3,688	3,441	3,450
<i>Infraestructura Hidráulica - Sanitaria</i>	0,921	0,974	0,989	1,130	1,385	1,025	1,343	1,371	1,272	1,067	0,699	0,614	0,586	0,924	0,909	0,794	0,715	0,618	0,864	0,968	0,993
<i>Infraestructura Urbana</i>	1,248	1,010	1,113	0,920	0,834	1,782	1,922	2,168	1,409	1,570	1,917	1,683	1,435	1,851	0,708	1,464	1,164	1,565	2,086	2,004	2,486
<i>Industria</i>	2,903	2,052	1,760	2,042	1,605	1,989	2,564	2,916	2,715	3,097	3,172	2,951	2,433	2,458	1,922	2,017	0,982	0,598	0,566	0,553	0,376
<i>Energía</i>	2,423	2,565	2,515	2,179	1,845	1,872	1,761	1,878	2,237	2,207	2,163	2,208	1,793	1,756	1,626	1,570	1,320	1,468	1,159	1,068	1,049
<i>Otras Áreas</i>	0,694	0,467	0,503	0,554	0,627	1,017	1,255	1,509	2,033	2,817	3,544	4,972	4,349	3,998	3,275	4,259	4,085	3,746	3,298	3,453	3,453
<i>Total</i>	1,892	1,886	1,811	1,735	1,683	1,819	2,184	2,199	2,443	2,361	2,838	2,977	2,665	2,761	2,395	2,569	2,311	2,331	2,186	2,131	2,166

6. RESULTADOS SEGÚN ÁREAS ECONÓMICAS

TABLA 4

Índice de Actividad Cuarto Trimestre 2013 por Áreas Económicas

(Año Base 1992=1000)

<i>Áreas Económicas</i>	<i>Estudios</i>		<i>Proyectos</i>		<i>Inspecciones</i>		<i>Total</i>	<i>Proyección 1°Trim 2014</i>
	<i>Sector Público</i>	<i>Sector Privado</i>	<i>Sector Público</i>	<i>Sector Privado</i>	<i>Sector Público</i>	<i>Sector Privado</i>		
<i>Minería</i>	--	6,611	--	0,768	--	4,459	2,442	2,503
<i>Subtotales</i>	6,617		0,767		4,459			
<i>Infraestructura General</i>	0,286	3,300	1,652	5,775	5,057	1,919	3,441	3,450
<i>Subtotales</i>	0,786		2,653		4,365			
<i>Infraestructura Hidráulica - Sanitaria</i>	0,849	8,966	0,181	3,487	0,041	1,159	0,968	0,993
<i>Subtotales</i>	2,413		1,023		0,241			
<i>Infraestructura Urbana</i>	--	1,135	0,000	0,896	0,000	11,374	2,004	2,486
<i>Subtotales</i>	0,858		0,767		11,374			
<i>Industrias</i>	--	1,262	--	0,548	--	0,093	0,553	0,376

Subtotales	1,262		0,548		0,093			
Energía	--	2,840	0,000	0,905	--	0,467	1,068	1,049
Subtotales	2,861		0,898		0,467			
Otras Áreas	0,000	4,092	0,000	0,000	--	7,466	3,453	3,453
Subtotales	3,570		0,000		7,466			
General	0,609	5,146	0,937	0,963	3,405	3,220	2,131	2,166
Totales	4,056		0,960		3,274			

GRÁFICOS 4

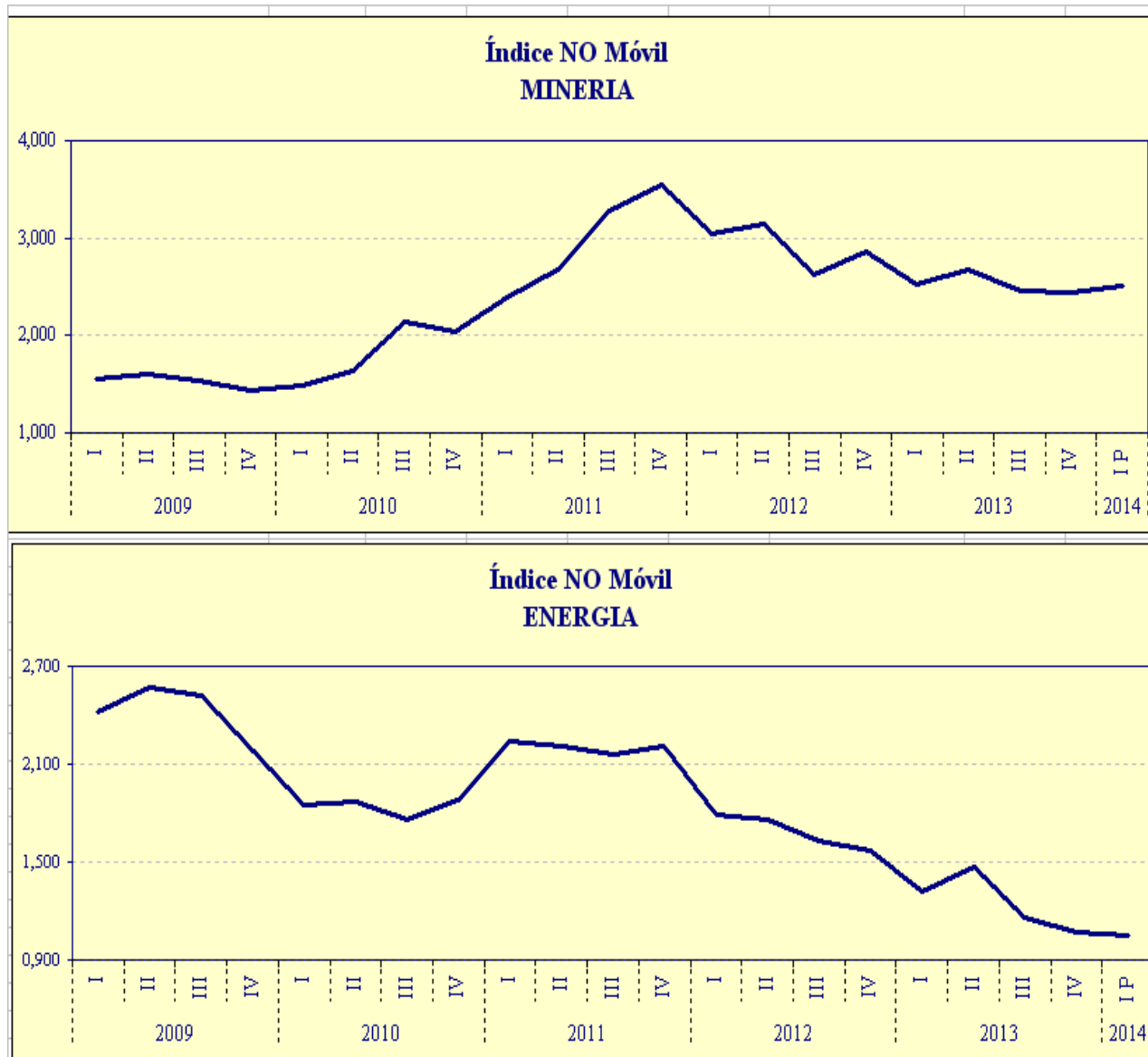


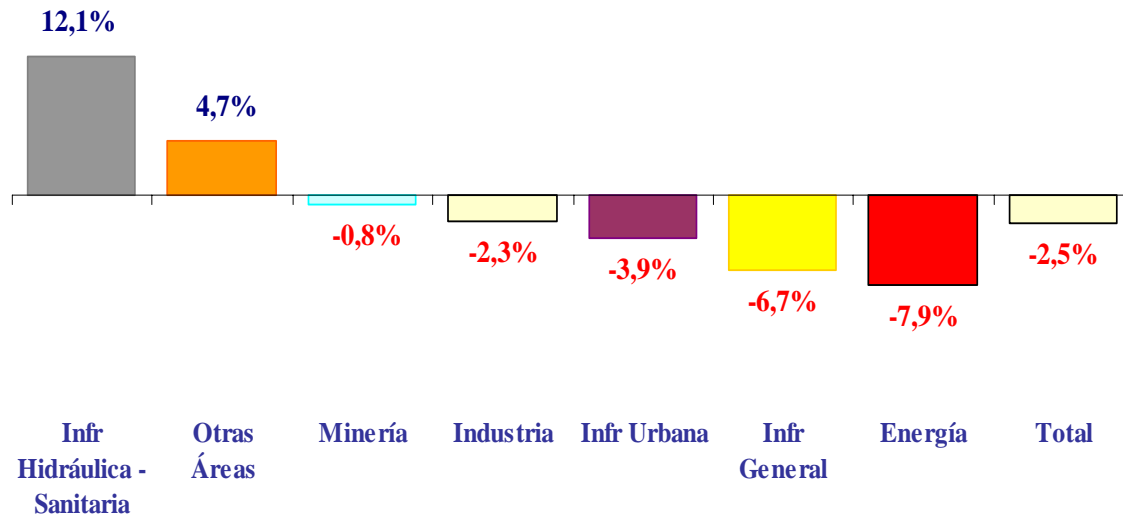
TABLA N° 5: Variaciones según Áreas Económicas

Variaciones del Índice Actividad			
	4°13 / 3°13 (1)	4°13 / 4°12 (2)	1p14/ 4°13 (3)
Minería	-0,8%	-14,5%	2,5%
Infraestructura General	-6,7%	-14,2%	0,3%
Infraestructura Hidráulica - Sanitaria	12,1%	21,9%	2,6%
Infraestructura Urbana	-3,9%	36,9%	24,0%
Industria	-2,3%	-72,6%	-32,0%
Energía	-7,9%	-32,0%	-1,7%
Otras Áreas	4,7%	-18,9%	0,0%
Total	-2,5%	-17,1%	1,7%

- (1) variación con respecto al trimestre anterior
 (2) variación a 12 meses
 (3) variación con respecto al trimestre anterior proyectada
 (p) proyectado

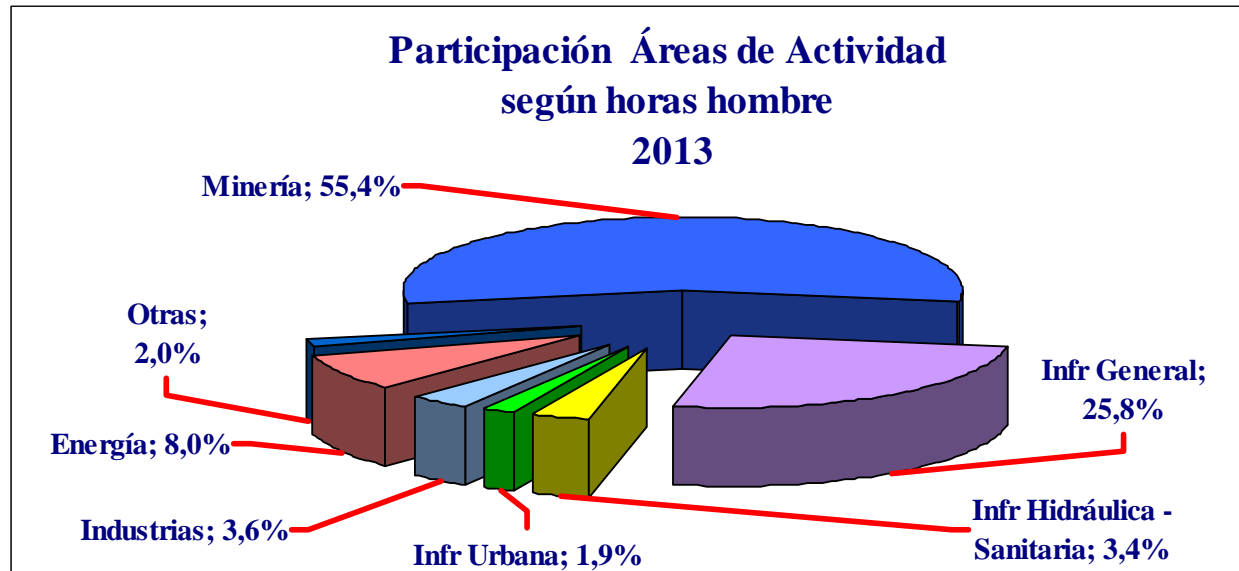
VARIACIONES INDICE SEGÚN ÁREAS ECONÓMICAS

Cuarto Trimestre 2013 vs Tercer Trimestre 2013



5.5 Participación según Áreas Económicas

Basado en las horas hombre informadas por las empresas de la muestra, se aprecia la variación de la participación en el desarrollo de proyectos de ingeniería de acuerdo a como el mercado ha reaccionado con las inversiones.



7. ÍNDICE ACTIVIDAD PROMEDIO MÓVIL SECTOR INGENIERÍA DE CONSULTA

TABLA N°1: Indicador de hora trabajadas promedio móvil base cuatro trimestres en empresas de ingeniería de consulta

Índice del Promedio Móvil Anual																											
(4 trimestres, Año 1992=1000)																											
		1996	2008				2009				2010				2011				2012				2013				2014
	Sectores	IV	I	II	III	IV	I	II	III	IV	I	II	III	IV	I	II	III	IV	I	II	III	IV	I	II	III	IV	IP
Estudios	Público	0,777	0,908	0,932	0,951	0,904	1,060	1,007	0,929	0,996	0,529	0,475	0,478	0,564	0,614713	0,563349	0,484569	0,450789	0,44067	0,446	0,497	0,473	0,464	0,500	0,496	0,529	
	Privado	0,798	2,032	2,200	2,461	2,413	2,352	2,390	2,345	2,267	2,310	2,167	2,593	3,105	3,690	4,009	4,365	5,078	5,415	6,130	5,936	5,288	5,032	4,627	4,789	4,898	
Proyectos	Público	1,729	0,551	0,564	0,535	0,568	0,559	0,575	0,605	0,615	0,709	0,783	0,992	1,169	1,376	1,455	1,390	1,313	1,183	1,130	0,988	0,969	0,927	0,881	0,954	0,918	
	Privado	1,415	1,497	1,573	1,682	1,798	1,831	1,799	1,734	1,619	1,586	1,601	1,687	1,715	1,783	1,927	2,041	2,241	2,363	2,338	2,192	2,090	1,857	1,639	1,420	1,164	
Inspecciones	Público	1,530	2,490	2,720	2,897	2,954	3,077	3,151	3,236	3,267	3,174	3,091	3,024	3,028	3,290	3,337	3,392	3,448	3,461	3,737	4,060	4,294	4,390	4,328	4,138	3,903	
	Privado	1,035	2,663	2,680	2,597	2,529	2,411	2,212	2,075	2,035	1,849	1,826	1,850	2,014	2,266	2,395	2,724	2,890	2,802	2,897	2,695	2,618	2,759	2,885	3,099	3,191	
Subtotales	Público	1,502	1,544	1,664	1,741	1,776	1,853	1,888	1,930	1,958	1,884	1,865	1,911	1,991	2,204	2,249	2,241	2,234	2,191	2,305	2,416	2,520	2,549	2,507	2,441	2,318	
	Privado	1,226	1,920	1,988	2,055	2,095	2,070	1,995	1,910	1,822	1,750	1,735	1,841	1,966	2,150	2,309	2,518	2,765	2,847	2,943	2,774	2,618	2,499	2,366	2,325	2,219	
Total		1,284	1,842	1,921	1,989	2,029	2,025	1,973	1,914	1,830	1,778	1,762	1,855	1,971	2,161	2,297	2,460	2,655	2,710	2,810	2,699	2,598	2,509	2,395	2,349	2,240	2,203

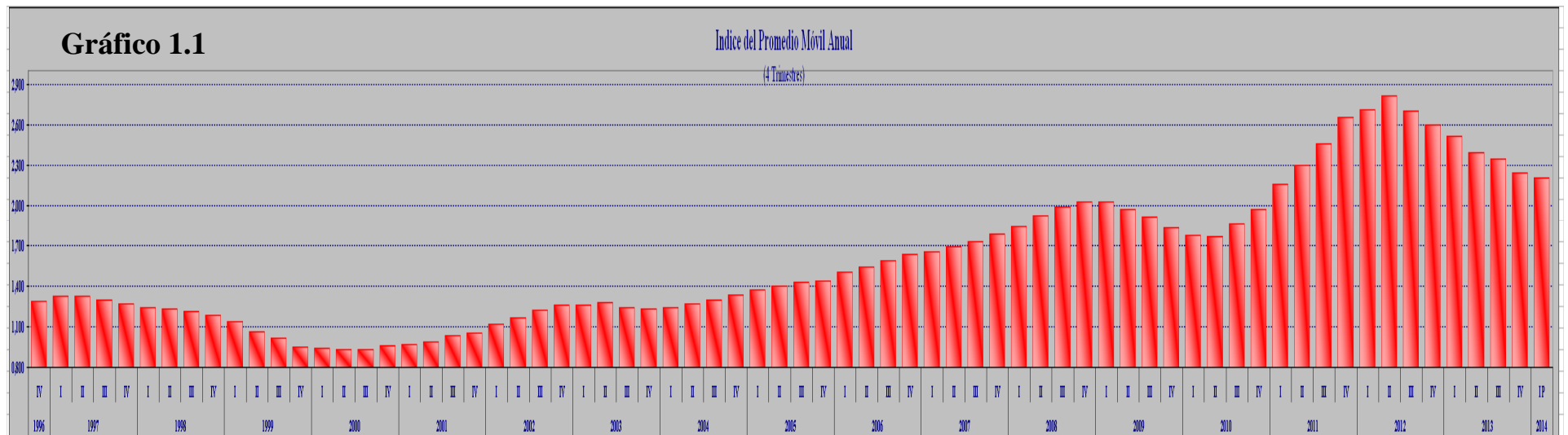
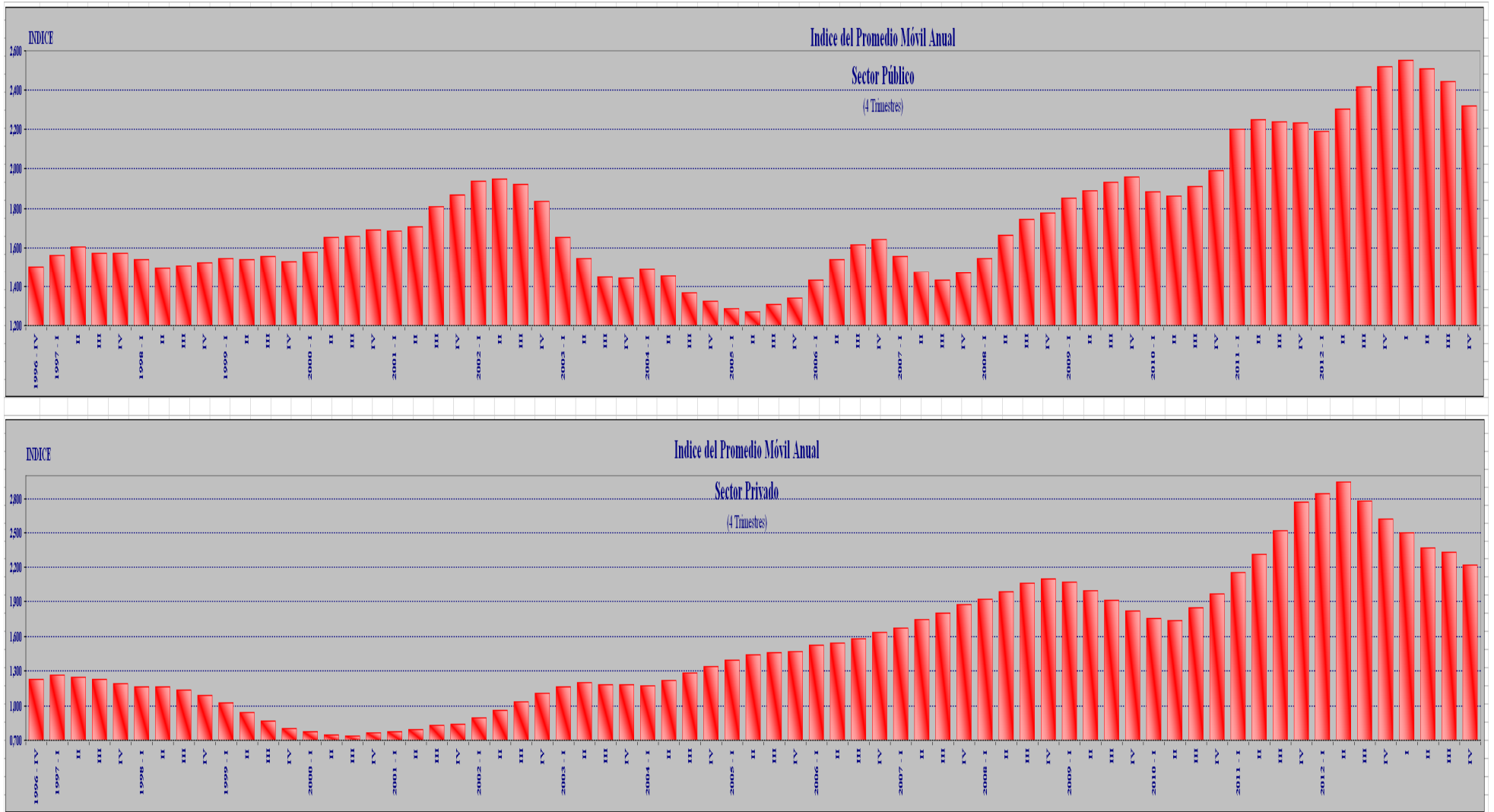


GRÁFICO 1.2



Nota: el Sector Privado incluye las horas hombre contratadas por privados y también empresas autónomas del Estado, incluyendo Codelco, Enap, Enami, EFE, empresas sanitarias privatizadas y otras.

TABLA N° 2: SEGÚN SECTORES DE ACTIVIDAD

Variaciones Índice Móvil					
		4°trim13 c/r 3°trim13 (1)	4° trim13 c/r 4°trim12 (2)	1°trim14 (p) c/r 1°trim13 (3)	1°trim14 (p) c/r 4°trim13 (4)
<i>Estudios</i>	<i>Público</i>	6,5%	11,8%		
	<i>Privado</i>	2,3%	-7,4%		
<i>Proyectos</i>	<i>Público</i>	-3,8%	-5,3%		
	<i>Privado</i>	-18,0%	-44,3%		
<i>Inspecciones</i>	<i>Público</i>	-5,7%	-9,1%		
	<i>Privado</i>	3,0%	21,9%		
<i>Subtotales</i>	<i>Público</i>	-5,1%	-8,0%		
	<i>Privado</i>	-4,6%	-15,2%		
<i>Total</i>		-4,7%	-13,8%	-12,2%	-1,6%

- (1) variación con respecto al trimestre anterior
- (2) variación a 12 meses
- (3) variación a 12 meses proyectada
- (4) variación con respecto al trimestre anterior proyectada
- (p) proyectado

GRÁFICO 2: ÍNDICE DEL PROMEDIO MÓVIL POR SECTORES DE ACTIVIDAD

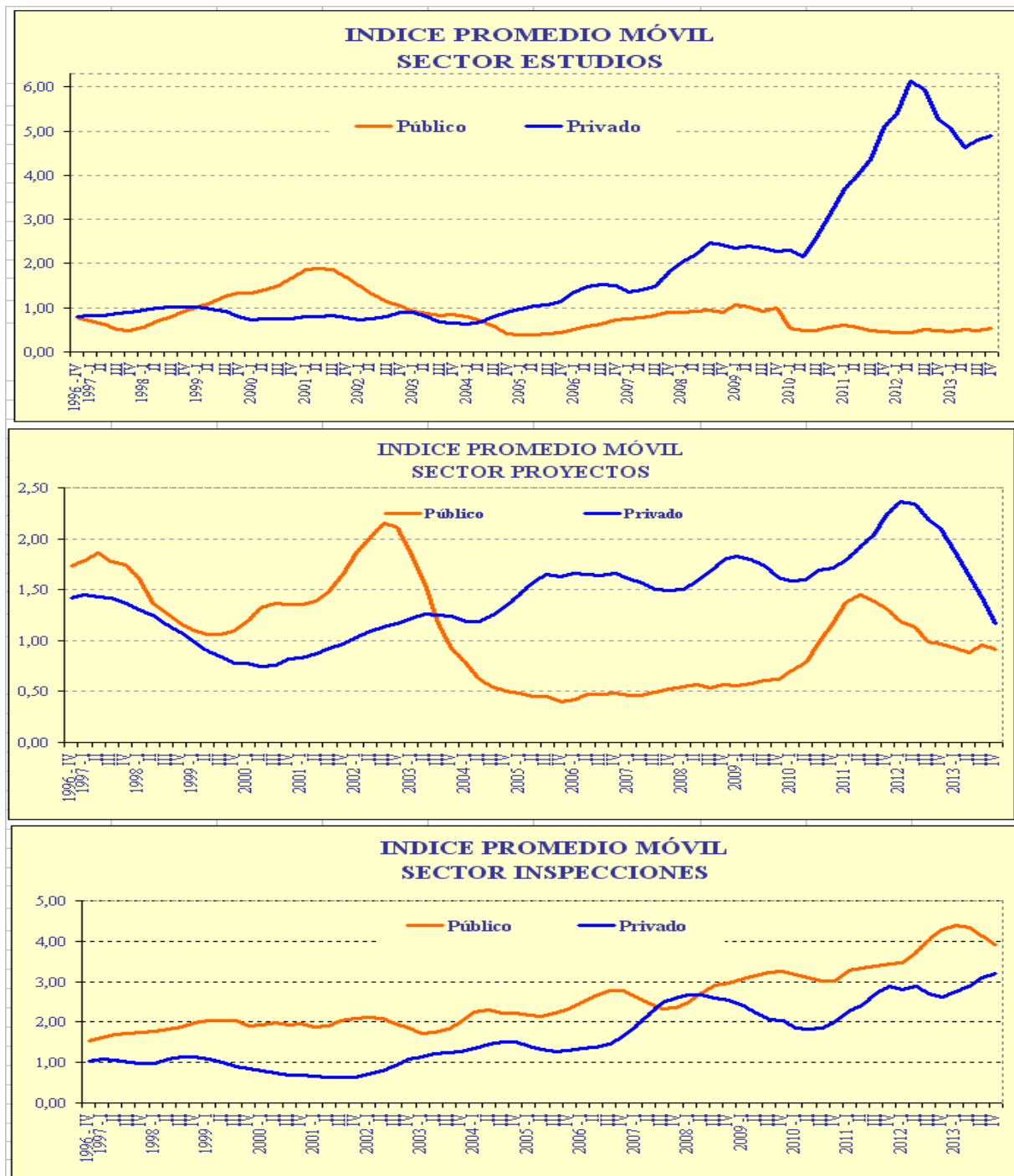


TABLA N° 3

Índice del Promedio Móvil Anual																										
Por Áreas Económicas																										
(Cuatro Trimestres)																										
Áreas Económicas	1992	2008				2009				2010				2011				2012				2013				2014
		I	II	III	IV	I	II	III	IV	I	II	III	IV	I	II	III	IV	I	II	III	IV	I	II	III	IV	IP
Minería	1.000	1,784	1,820	1,834	1,830	1,776	1,691	1,617	1,531	1,517	1,528	1,693	1,854	2,090	2,359	2,633	2,998	3,162	3,269	3,104	2,931	2,790	2,658	2,630	2,526	2,520
Infraestructura General	1.000	2,656	2,831	2,934	2,939	2,947	2,935	2,945	2,920	2,841	2,801	2,850	2,945	3,187	3,342	3,410	3,479	3,523	3,610	3,707	3,843	3,950	3,977	3,956	3,813	3,627
Infraestructura Hidráulica - Sanitaria	1.000	0,764	0,871	1,003	1,093	1,066	1,017	0,982	1,003	1,119	1,132	1,221	1,281	1,253	1,263	1,102	0,923	0,751	0,715	0,768	0,803	0,836	0,759	0,748	0,791	0,861
Infraestructura Urbana	1.000	2,652	2,616	2,339	1,985	1,753	1,433	1,271	1,073	0,969	1,162	1,364	1,677	1,820	1,767	1,766	1,645	1,651	1,722	1,419	1,365	1,297	1,225	1,570	1,705	2,035
Industria	1.000	2,265	2,346	2,476	2,655	2,789	2,679	2,467	2,189	1,865	1,849	2,050	2,268	2,546	2,823	2,975	2,984	2,913	2,753	2,441	2,207	1,845	1,380	1,041	0,675	0,523
Energía	1.000	1,622	1,768	2,016	2,250	2,423	2,526	2,525	2,420	2,276	2,103	1,914	1,839	1,937	2,021	2,121	2,204	2,093	1,980	1,846	1,686	1,568	1,496	1,379	1,254	1,186
Otras Áreas	1.000	0,799	0,711	0,635	0,607	0,588	0,586	0,588	0,555	0,538	0,675	0,863	1,102	1,453	1,903	2,475	3,341	3,919	4,215	4,147	3,969	3,903	3,840	3,846	3,645	3,487
Total	1.000	1,842	1,921	1,989	2,029	2,025	1,973	1,914	1,830	1,778	1,762	1,855	1,971	2,161	2,297	2,460	2,655	2,710	2,810	2,699	2,598	2,509	2,395	2,349	2,240	2,203

GRÁFICO 3.1: ÍNDICE DEL PROMEDIO MÓVIL POR ÁREAS ECONÓMICAS

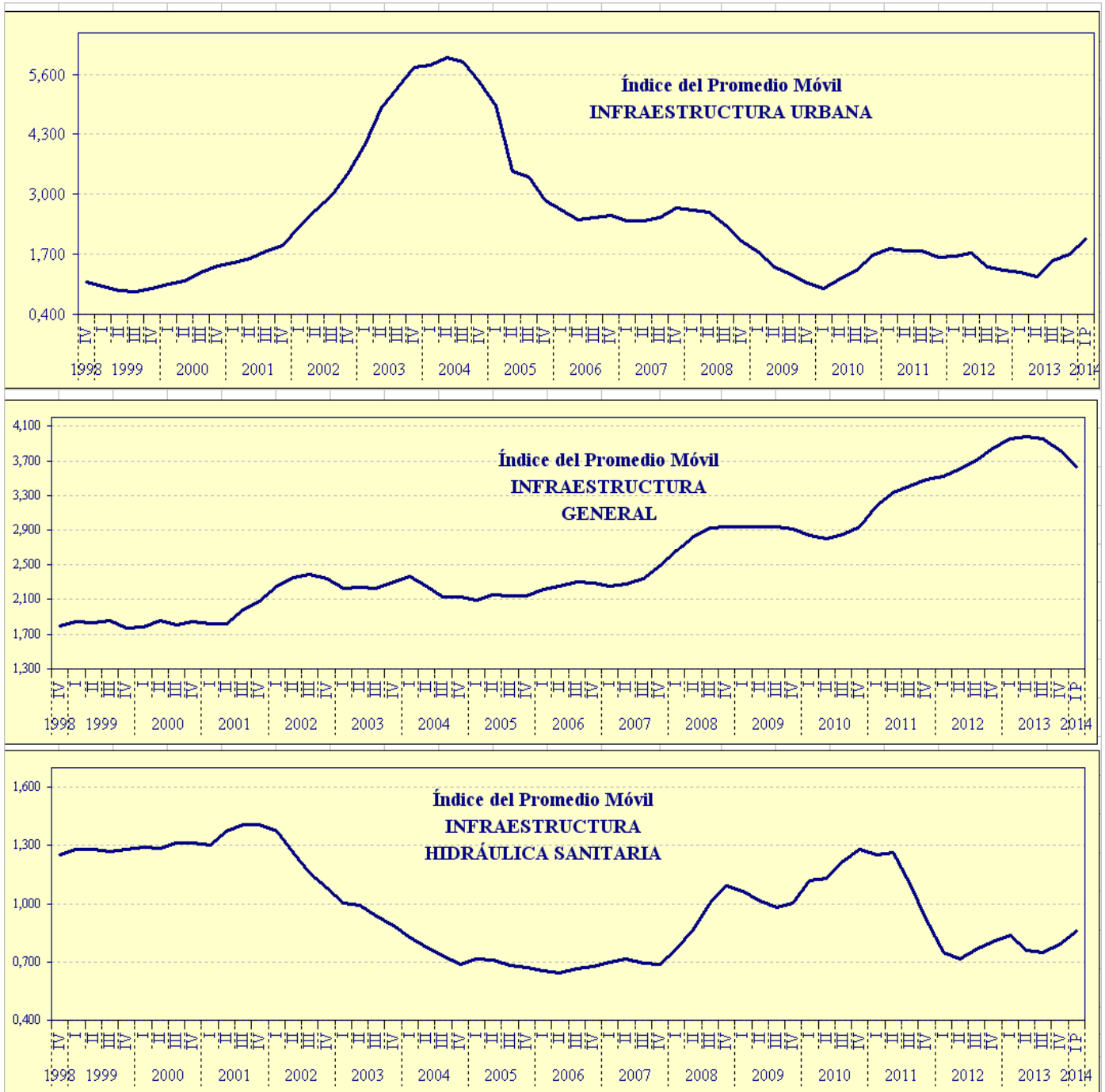


GRÁFICO 3.2: ÍNDICE DEL PROMEDIO MÓVIL POR ÁREAS ECONÓMICAS

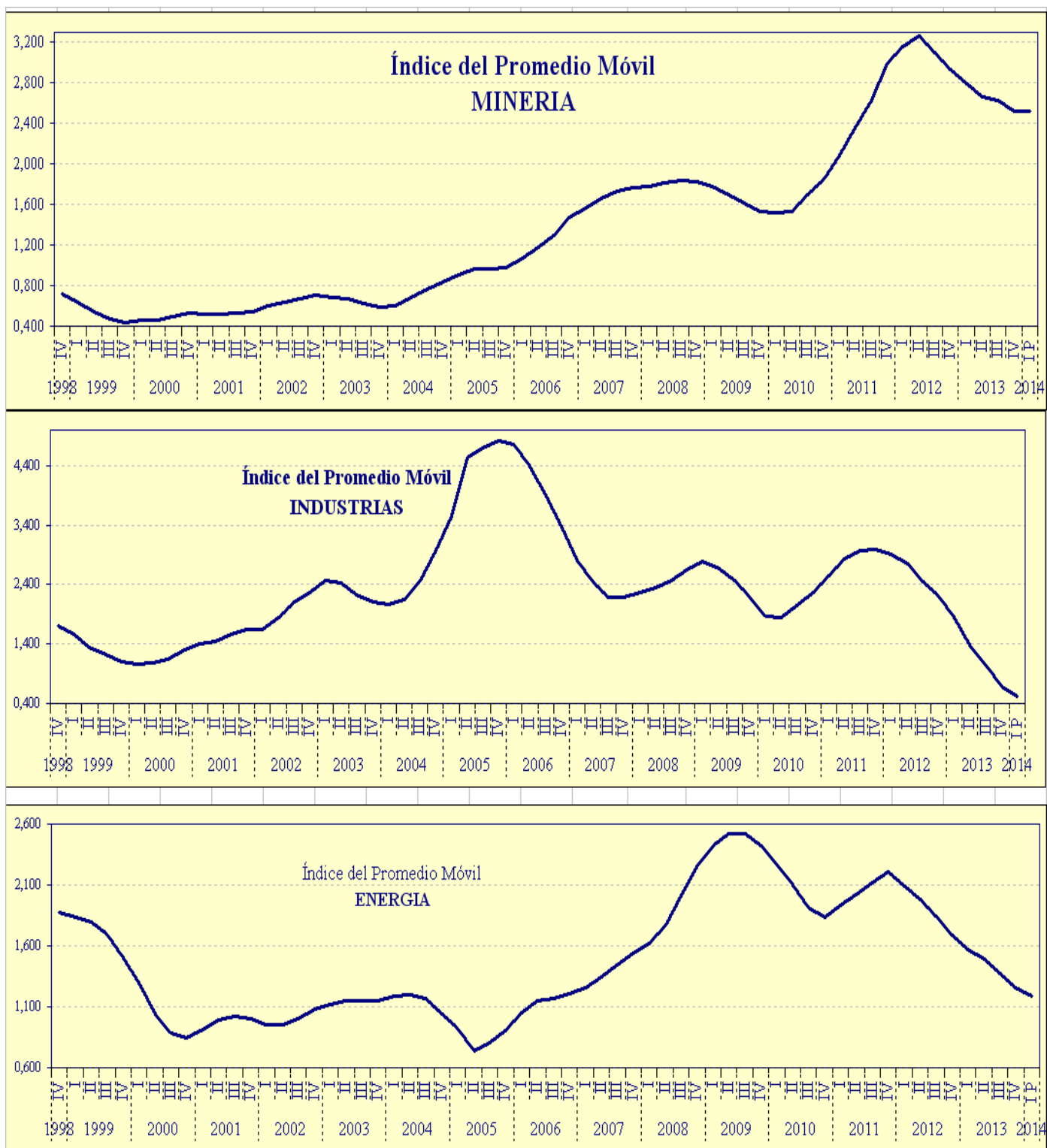


TABLA N°4: INDICE SEGÚN ÁREAS ECONÓMICAS

Índice del Promedio Móvil Cuarto Trimestre 2013

Por Áreas Económicas

ASOCIACIÓN DE EMPRESAS CONSULTORAS DE INGENIERÍA DE CHILE

Departamento de Estudios AIC / Resultados y Análisis Índice Actividad.... 25

(Cuatro Trimestres)

Áreas Económicas	Estudios		Proyectos		Inspecciones		Subtotales		Total
	Sector Público	Sector Privado	Sector Público	Sector Privado	Sector Público	Sector Privado	Sector Público	Sector Privado	
Minería	--	6,360	--	0,939	--	4,434	--	2,513	2,526
Subtotal	6,389		0,943		4,463		2,526		
Infraestructura General	0,540	6,365	1,612	6,451	5,708	1,719	3,810	3,825	3,813
Subtotal	1,506		2,787		4,829		3,813		
Infraestructura Hidráulica - Sanitaria	0,447	6,244	0,149	3,226	0,102	1,109	0,186	3,024	0,791
Subtotal	1,564		0,933		0,283		0,791		
Infraestructura Urbana	0,046	1,155	0,000	0,937	--	8,568	0,007	1,977	1,705
Subtotal	0,832		0,802		8,568		1,705		
Industrias	--	2,202	--	0,632	--	0,093	--	0,675	0,675
Subtotal	2,202		0,632		0,093		0,675		
Energía	--	2,365	0,000	1,509	--	0,618	0,526	1,256	1,254
Subtotal	2,373		1,497		0,618		1,254		
Otras Áreas	0,168	4,395	0,000	0,123	--	7,646	0,058	4,251	3,645
Subtotal	3,859		0,088		7,646		3,645		
Total General	0,529	4,898	0,918	1,164	3,903	3,191	2,318	2,219	2,240
Subtotal General	3,848		1,128		3,399		2,240		

TABLA N° 5: VARIACIONES SEGÚN ÁREAS ECONÓMICAS

Variaciones del Índice del Promedio Móvil Anual			
	4°13 / 3°13 (1)	4°13 / 4°12 (2)	1p14/ 4°13 (3)
Minería	-3,9%	-13,8%	-0,3%
Infraestructura General	-3,6%	-0,8%	-4,9%
Infraestructura Hidráulica - Sanitaria	5,8%	-1,5%	8,8%
Infraestructura Urbana	8,6%	25,0%	19,4%
Industria	-35,2%	-69,4%	-22,4%
Energía	-9,1%	-25,6%	-5,4%
Otras Áreas	-5,2%	-8,2%	-4,3%
Total	-4,7%	-13,8%	-1,6%
P = proyectado	Var. c/r mes anterior	a 12 meses	proyectado

- (1) variación con respecto al trimestre anterior
- (2) variación a 12 meses
- (3) variación con respecto al trimestre anterior proyectada
- (p) proyectado

GRÁFICO 5.1

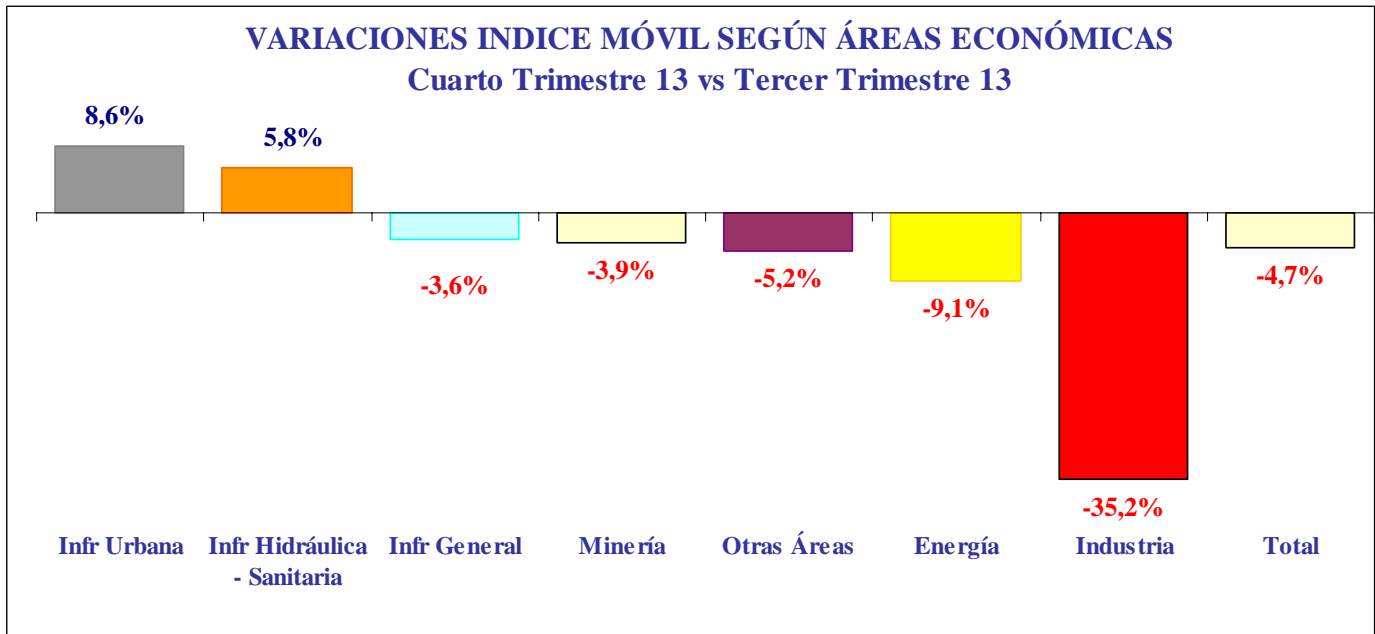


GRÁFICO 5.2

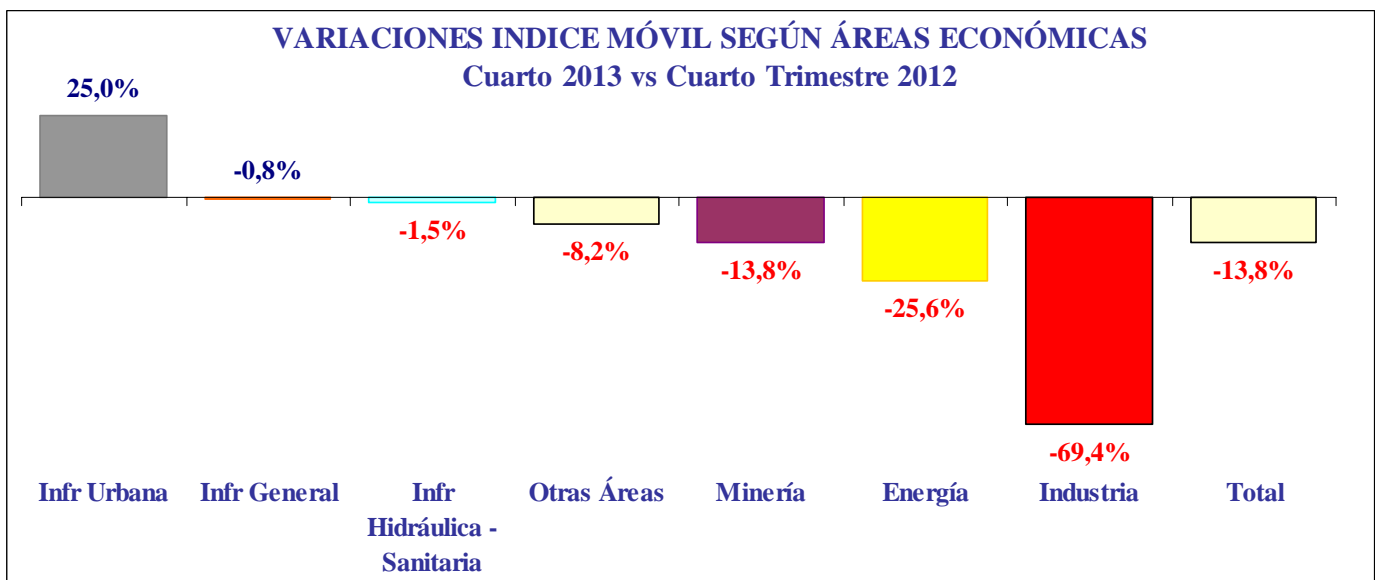


TABLA 6

ÍNDICE DEL PROMEDIO MÓVIL

Variaciones 4° Trimestre 2013 / 3° Trimestre 2013

Por Áreas Económicas

Áreas Económicas	Estudios		Proyectos		Inspecciones		Subtotales		Total	12 meses
	Sector Público	Sector Privado	Sector Público	Sector Privado	Sector Público	Sector Privado	Sector Público	Sector Privado		
Minería	--	2,9%	--	-31,8%	--	9,4%	--	-5,1%	-5,0%	-13,8%
Subtotal	3,0%		-31,6%		9,4%		-5,0%			
Infraestructura General	-26,4%	0,6%	8,4%	-2,2%	-6,9%	7,1%	-5,3%	0,3%	-4,1%	-0,8%
Subtotal	-9,3%		2,2%		-5,9%		-4,1%			
Infraestructura Hidráulica - Sanitaria	75,5%	59,7%	-35,2%	31,8%	-80,8%	3,9%	-48,3%	35,5%	4,2%	-1,5%
Subtotal	63,1%		17,3%		-55,0%		4,2%			
Infraestructura Urbana	--	-54,6%	--	-6,5%	--	149,8%	--	39,1%	39,1%	25,0%
Subtotal	-53,9%		-6,5%		149,8%		39,1%			
Industrias	--	-49,1%	--	-49,9%	--	-87,2%	--	-51,1%	-	-69,4%
Subtotal	-49,1%		-49,9%		-87,2%		-51,1%		51,1%	
Energía	--	59,3%	--	-42,8%	--	-5,5%	-64,5%	-16,1%	-	-25,6%
Subtotal	57,5%		-42,8%		-5,5%		-16,2%		16,2%	
Otras Áreas	0,0%	-22,2%	--	0,0%	--	12,7%	0,0%	-5,1%	-5,1%	-8,2%
Subtotal	-22,1%		0,0%		12,7%		-5,1%			
Total General	5,9%	5,8%	4,1%	-28,9%	-9,8%	10,6%	-7,5%	-6,2%	-6,5%	-13,8%
Subtotal General	5,8%		-26,1%		2,8%		-6,5%			

TABLA 7

Índice del Promedio Móvil				
Variaciones 4° Trimestre13 / 3° Trimestre13				
	12 meses	trim anterior	c/r trim anterior	
			Publico	Privado
Minería	-13,8%	-3,9%	--	-4,0%
Infraestructura General	-0,8%	-3,6%	-4,1%	-1,9%
Infraestructura Hidráulica - Sanitaria	-1,5%	5,8%	-28,6%	18,8%
Infraestructura Urbana	25,0%	8,6%	--	8,5%
Industrias	-69,4%	-35,2%	--	-35,2%
Energía	-25,6%	-9,1%	-35,6%	-9,1%
Otras Áreas	-8,2%	-5,2%	0,0%	-5,2%
Total General	-13,8%	-4,7%	-5,1%	-4,6%