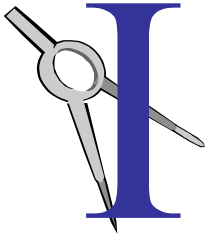




**INDICE DE ACTIVIDAD AIC  
SECTOR INGENIERÍA DE CONSULTA  
TERCER TRIMESTRE 2013**



**ASOCIACIÓN DE EMPRESAS CONSULTORAS DE INGENIERÍA  
DE CHILE A.G.**

Preparado por Rossana Cavalli B.  
Ingeniero Civil Industrial - UCH  
Jefe Departamento de Estudios AIC  
Octubre 2013

## ÍNDICE

1 RESUMEN EJECUTIVO .....	2
2 INTRODUCCIÓN .....	3
3 METODOLOGÍA .....	3
4 RESULTADOS DEL ÍNDICE .....	6
5 VARIACIONES.....	7
6 GRÁFICOS Y TABLAS.....	11

## 1. RESUMEN EJECUTIVO

---

### Índice Actividad Sector Ingeniería de Consulta

#### **Dramática caída de la actividad, particularmente en área de proyectos**

*De acuerdo al Departamento de Estudios de la Asociación de Empresas Consultoras de Ingeniería de Chile (AIC), la crisis continúa, dada la disminución de la demanda de horas/hombre en áreas de alta incidencia para el sector. En el 3° trimestre la actividad resultó un 8,7% más baja que la de igual período del año anterior. Las proyecciones para el cuarto trimestre indican una caída de 14,7% respecto de igual trimestre del año anterior.*

*Pero, para el país, lo más grave es la baja en la actividad de diseño que acumula un 60,6% desde fines del 2011.*

Se mantiene la tendencia decreciente de la actividad de consultoría en este trimestre, siendo esta un 8,7% menor que la registrada en igual periodo de 2012. Al comparar además este tercer trimestre con el segundo, la baja es de un 6,2%.

La proyección para el cuarto trimestre, con un 0,3% de aumento respecto del segundo, sugiere que la llegada al punto más bajo la crisis.

Elías Arze, Presidente de la AIC, señala que “la crisis que vive nuestro sector no es percibida por el resto de la economía que, tarde o temprano, recibirá el impacto de una fuerte baja en la construcción y en la inversión en capital fijo, importante componente del PIB del país”.

En particular, dado que el sector privado representa cerca del 80% de la actividad, cabe prestar atención al índice de proyectos del sector privado, que refleja principalmente la actividad en diseños para su posterior construcción. Este índice cae dramáticamente, en un 30,1% respecto del trimestre anterior, acumulando una baja superior al 60% desde fines del 2011.

“Como lo que no se diseña no se construye, con un desfase de entre uno y dos años, cabe esperar una caída equivalente en la construcción y en la inversión en capital fijo para el sector privado, situación dramática para un país que le debe a este tipo de inversiones gran parte de su desarrollo de los últimos 20 años”, agrega Arze.

## 2. INTRODUCCIÓN

La Asociación de Empresas Consultoras de Ingeniería, AIC, es una entidad gremial creada en 1968 y que actualmente agrupa a más de ochenta y cinco empresas dedicadas al estudio, diseño y gerenciamiento de obras de ingeniería en nuestro país, que representan sobre el 70 por ciento del mercado nacional.

Trimestralmente, la AIC elabora este Índice de Actividad, que se basa en las “horas hombre” que utilizan las compañías asociadas. Estas últimas pertenecen a diferentes áreas económicas, tales como Minería, Infraestructura General, Infraestructura Hidráulico-Sanitaria, Infraestructura Urbana, Industria y Energía, entre otras, todas las cuales prestan servicios, por una parte, al sector público y, por otra, al sector privado.

El Índice de Actividad del Sector Ingeniería de AIC mide trimestralmente, desde 1996, la demanda de horas/hombre por proyectos en los distintos rubros de la economía nacional y permite anticipar el nivel de proyectos de inversión que están por realizarse.

### 3. METODOLOGÍA

---

La muestra incluye 21 empresas participantes que informan las horas hombre promedio trimestrales (1) utilizadas para la elaboración de sus proyectos.

En conjunto, ellas representan aproximadamente un 40% del total de los servicios de ingeniería que se prestan en el país (incluyendo la ingeniería extranjera), de modo que se mantiene la validez del índice como representante del nivel de actividad del sector.

Considera como año base 1992. Se calcula en base a los promedios móviles trimestrales.

La definición de estos sectores para la entrega de información es:

**Sector Público:** (2) horas hombre promedio mensual en proyectos contratados por organismos públicos.

**Sector Privado:** (3) horas hombre promedio mensual en proyectos contratados por privados y también por empresas autónomas del Estado, incluyendo a Codelco, ENAP, Enami, EFE, etc.

La información se solicita según la siguiente clasificación:

#### **Según Sectores de Actividad Profesional:**

- Estudios (4), Prefactibilidad y Factibilidad (5).
- Anteproyecto, Ingeniería Básica y de Proceso, Ingeniería de Apoyo (6), Ingeniería de Diseño y Detalle, Planos de Fabricación.
- Gerenciamiento Global de Emprendimientos, Gestión de Adquisiciones y Logística, Administración de la Construcción, Administración de Contratos, Inspecciones.

#### **Según Áreas Económicas:**

- Minería
- Infraestructura General
- Infraestructura Hidráulica - Sanitaria
- Infraestructura Urbana, Urbanismo-Inmobiliario
- Industrias
- Energía
- Otros

(1) Corresponde a horas directas en estudios y proyectos (hrs. vendidas), no incluye horas dedicadas a promoción o propuestas, administración general, etc.

(2) Horas-Hombre promedio mensual en proyectos contratados por organismos públicos.

(3) Horas hombre promedio mensual en proyectos contratados por privados y también empresas autónomas del Estado, incluyendo a CODELCO, ENAP, ENAMI, EFE, Empresas Sanitarias, etc.

(4) Estudios gestión y organización de empresas, auditoría, mercados, planificación, economía, finanzas, medio ambiente.

(5) Incluye Factibilidad, Ingeniería Conceptual, Informes Bancables, Due Diligence, Impacto Ambiental.

(6) Ingeniería de apoyo: geotecnia, levantamientos, geomensura, oceanografía, climatografía.

Las Áreas Económicas consideran:

## **MINERÍA**

Minería Metálica  
Minería No Metálica  
Combustible (carbón, petróleo, gas)  
Geología y Exploración Minera  
Tecnología y Procesos Mineros  
Metalurgia  
Infraestructura Minera (ligada a desarrollos mineros)  
Manejo de Materiales de la Minería

## **INFRAESTRUCTURA GENERAL (excepto Minera, Hidráulica y Sanitaria)**

Obras Viales (carreteras, autopistas, puentes, túneles)  
Ferrocarriles (incluso obras de arte)  
Aeropuertos  
Puertos  
Medios de Transporte (terrestre, aéreo, marítimo)  
Telecomunicaciones

## **INFRAESTRUCTURA HIDRÁULICA SANITARIA**

Recursos Hídricos, Evaluación  
Suministro y Distribución Agua Potable  
Obras Hidráulicas en General  
Captación y Tratamiento Agua Potable (AP)  
Almacenamiento y Distribución (AP)  
Recolección Aguas Servidas (AS)  
Tratamiento y Disposición AS  
Riego y Control Inundaciones  
Drenaje  
Embalses y Tranques

## **INDUSTRIAS**

Industria Siderúrgica  
Industrias Químicas y Farmacéuticas  
Industrias de Minerales no Metálicos  
Industria Metal-Mecánica  
Industrias de la Madera  
Industrias de Celulosa y Papel  
Industrias del Cemento  
Industrias del Petróleo y Petroquímicas  
Industrias del Cuero  
Industrias Elaboración de Productos Alimenticios  
Industrias Procesadoras de Pescado

Industrias de Maquinarias y Equipos excepto Eléctricos  
Industrias de Maquinarias y Equipos Eléctricos y Electrónicos  
Astilleros  
Otras Industrias

## **INFRAESTRUCTURA URBANA URBANISMO/INMOBILIARIO**

Desarrollo y Planificación Urbana  
Edificios Comerciales  
Viviendas, Escuelas, Cárceles  
Edificios Gobierno Central, Regional, Municipal  
Hoteles, Campamentos  
Terminales de Pasajeros y Garga  
Hospitales y Clínicas  
Estacionamientos  
Transporte Urbano (vías urbanas, Metro)

## **ENERGÍA**

Generación Energía Hidroeléctrica  
Generación Energía Térmica  
Generación Energía Nuclear  
Generación Energía Solar  
Generación Energía Eólica  
Generación Energía otras Fuentes  
Sistemas de Transmisión de Energía  
Almacenamiento de Combustibles  
Sistemas de Conducción y Distribución de Energía (incluso gas y combustibles líquidos)

## **OTROS**

Comercio  
Turismo  
Educación  
Agricultura  
Estudios de Transporte (excepto infraestructura)  
Salud (excepto infraestructura)  
Estudios de Tráfico (planificación y control)

#### 4. RESULTADOS DEL ÍNDICE

---

### ÍNDICE ACTIVIDAD SECTOR INGENIERÍA DE CONSULTA

#### Cifras en base a Índice Móvil\*

- Las cifras en base al índice móvil muestran para el tercer trimestre 2013 una caída de 1.9%, proyectándose para el cuarto trimestre 2013 una nueva baja de 4.0%. A lo anterior, se agrega que el promedio de los últimos 12 meses muestra una disminución de la actividad de un 13.0%.
- Según sectores de actividad, la caída está influenciada por el sector privado que bajó en un 1.7%, sector que representa un 78% de la actividad. Refuerza esta baja la actividad para el sector público que cayó en un -2.6%.
- Según las áreas económicas, vemos que continúa una preocupante baja de la minería, que representa sobre el 50% de la actividad de ingeniería, con una caída de 1.1% con respecto al trimestre anterior.
- Asimismo otras áreas caen en su actividad como: Infraestructura Hidráulica Sanitaria con un -1.5%. Con preocupación vemos que continúan la caída de Energía (-7.8%), Industria (-24.6%) e Infraestructura General (-0.5). El único sector con cifras positivas es Infraestructura Urbana en un 28.1%.

RCB /

\* corresponde al promedio de los cuatro últimos trimestres.

## 5. VARIACIONES

### 5.1 Variaciones de Sectores de Actividad

Indica las variaciones según Sectores de Actividad, donde para el Sector Estudios, Proyectos e Inspecciones del Sector Privado, muestran preocupante caída.

VARIACIONES ÍNDICE					
		3ºtrim13 cr 2ºtrim13 (1)	3º trim13 c/r 3ºtrim12 (2)	4ºtrim13 (p) c/r 4ºtrim12 (3)	4trim13 (p) c/r 3ºtrim13 (4)
<i>Estudios</i>	<i>Público</i>	-1,8%	-2,4%		
	<i>Privado</i>	18,7%	13,6%		
<i>Proyectos</i>	<i>Público</i>	2,1%	46,4%		
	<i>Privado</i>	-30,1%	-48,2%		
<i>Inspecciones</i>	<i>Público</i>	-7,7%	-16,9%		
	<i>Privado</i>	-0,8%	30,3%		
<i>Subtotales</i>	<i>Público</i>	-6,1%	-10,5%		
	<i>Privado</i>	-6,3%	-8,2%		
<b>TOTAL</b>		-6,2%	-8,7%	-14,7%	0,3%

VARIACIONES ÍNDICE MÓVIL *					
		3ºtrim13 cr 2ºtrim13 (1)	3º trim13 c/r 3ºtrim12 (2)	4ºtrim13 (p) c/r 4ºtrim12 (3)	4trim13 (p) c/r 3ºtrim13 (4)
<i>Estudios</i>	<i>Público</i>	-0,6%	-0,1%		
	<i>Privado</i>	3,5%	-19,3%		
<i>Proyectos</i>	<i>Público</i>	8,2%	-3,4%		
	<i>Privado</i>	-13,4%	-35,2%		
<i>Inspecciones</i>	<i>Público</i>	-4,4%	1,9%		
	<i>Privado</i>	7,4%	15,0%		
<i>Subtotales</i>	<i>Público</i>	-2,6%	1,0%		
	<i>Privado</i>	-1,7%	-16,2%		
<b>TOTAL</b>		-1,9%	-13,0%	-13,2%	-4,0%

- (1) variación con respecto al trimestre anterior
- (2) variación a 12 meses
- (3) variación a 12 meses proyectada
- (4) variación con respecto al trimestre anterior proyectada
- (p) proyectado

\* corresponde al promedio de los cuatro últimos trimestre.



## 5.2 Incidencia de los Sectores como Participación del Resultado Final

<b>Base Promedio Mensual</b>			
	<i>Sectores</i>	<i>Incidencia en el Resultado</i>	
<i>Estudios</i>	<i>Público</i>	1%	-53%
	<i>Privado</i>	-67%	
<i>Proyectos</i>	<i>Público</i>	-5%	126%
	<i>Privado</i>	161%	
<i>Inspecciones</i>	<i>Público</i>	104%	26%
	<i>Privado</i>	6%	
<i>TOTAL</i>			100%

<b>Base Promedio Móvil</b>			
	<i>Sectores</i>	<i>Incidencia en el Resultado</i>	
<i>Estudios</i>	<i>Público</i>	<b>1%</b>	-31%
	<i>Privado</i>	<b>-45%</b>	
<i>Proyectos</i>	<i>Público</i>	<b>-41%</b>	204%
	<i>Privado</i>	<b>308%</b>	
<i>Inspecciones</i>	<i>Público</i>	<b>141%</b>	-72%
	<i>Privado</i>	<b>-163%</b>	
<i>TOTAL</i>	<i>Público</i>	<b>30%</b>	100%
	<i>Privado</i>	<b>70%</b>	

### 5.3 Variaciones según Áreas Económicas del Índice

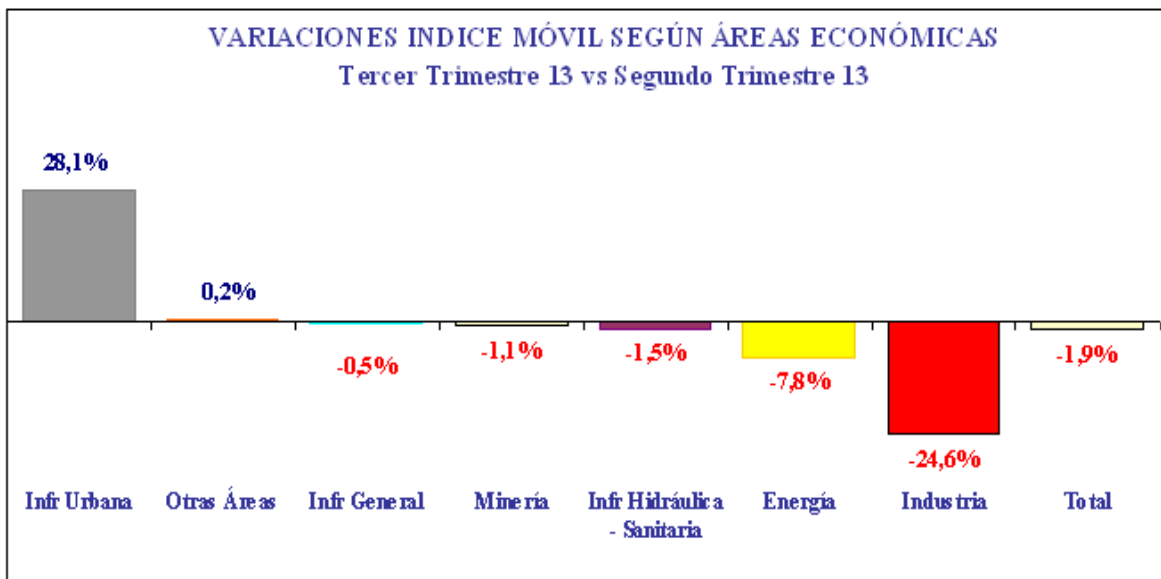
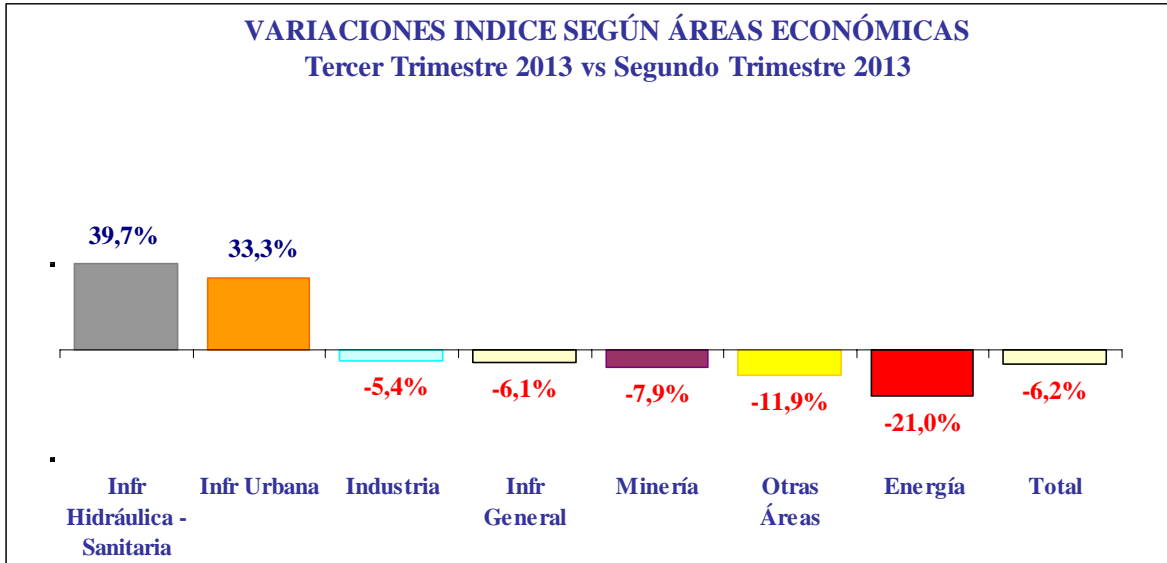
Indica las variaciones según Áreas Económicas.

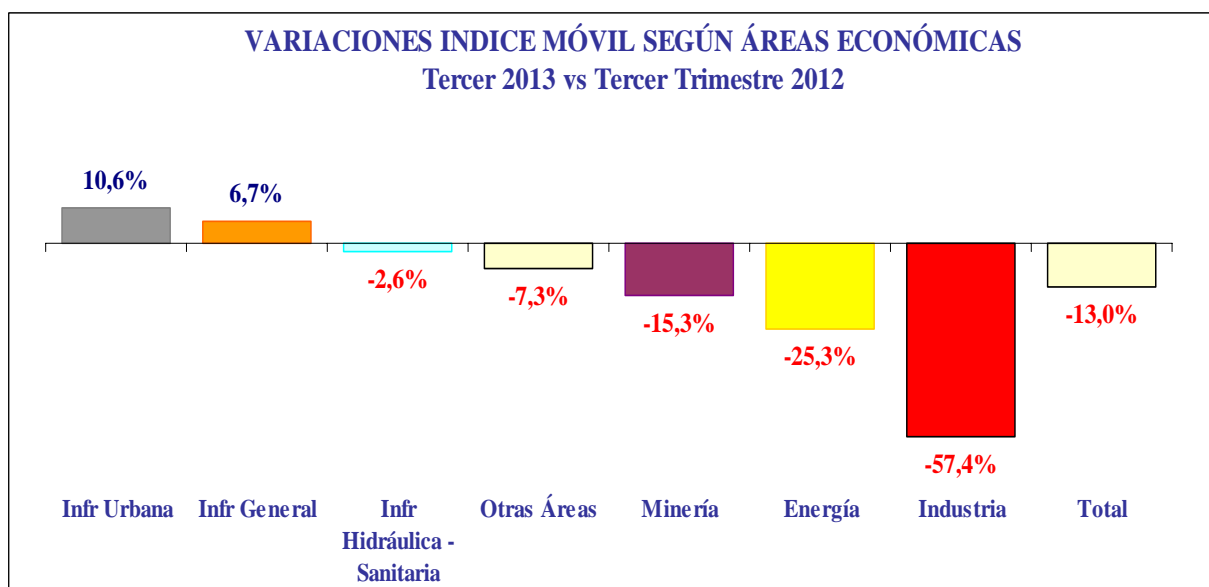
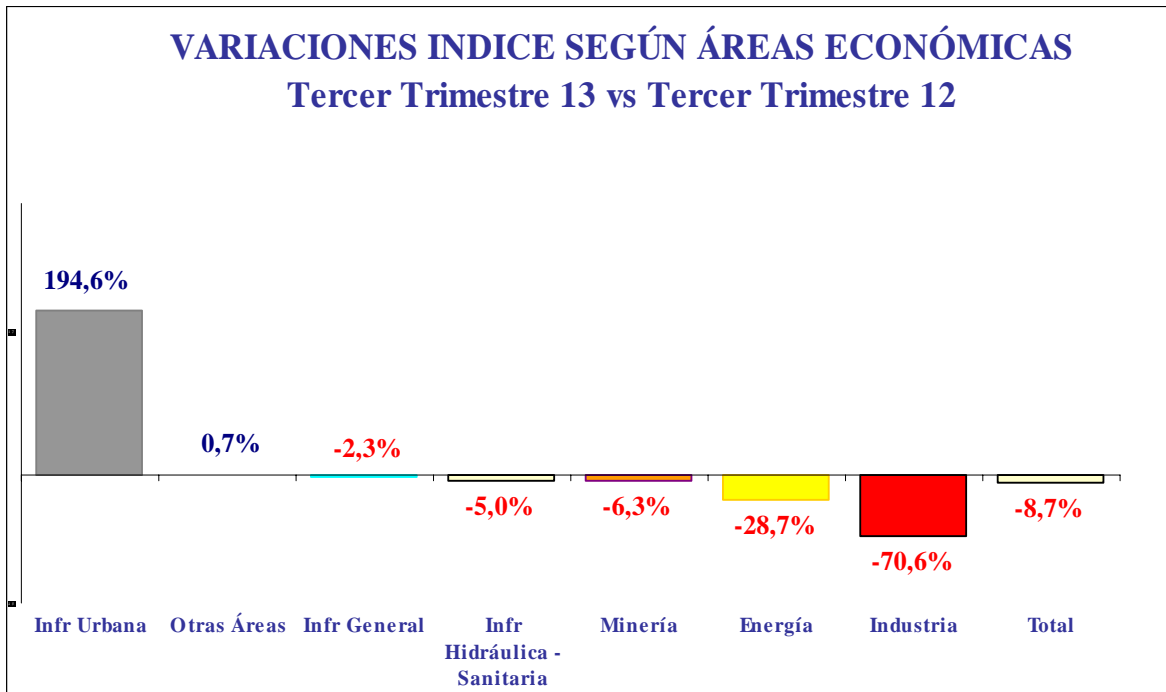
<b>Variaciones del Índice Actividad</b>			
	<b>3°13 / 2°13 (1)</b>	<b>3°13 / 3°12 (2)</b>	<b>4p13/ 3°13 (3)</b>
<b>Minería</b>	-7,9%	-6,3%	2,0%
<b>Infraestructura General</b>	-6,1%	-2,3%	-2,2%
<b>Infraestructura Hidráulica - Sanitaria</b>	39,7%	-5,0%	13,2%
<b>Infraestructura Urbana</b>	33,3%	194,6%	-27,4%
<b>Industria</b>	-5,4%	-70,6%	-10,9%
<b>Energía</b>	-21,0%	-28,7%	2,0%
<b>Otras Áreas</b>	-11,9%	0,7%	0,0%
<b>Total</b>	-6,2%	-8,7%	0,3%

<b>Variaciones del Índice del Promedio Móvil* Anual</b>			
	<b>3°13 / 2°13 (1)</b>	<b>3°13 / 3°12 (2)</b>	<b>4p13/ 3°13 (3)</b>
<b>Minería</b>	-1,1%	-15,3%	-3,3%
<b>Infraestructura General</b>	-0,5%	6,7%	-2,6%
<b>Infraestructura Hidráulica - Sanitaria</b>	-1,5%	-2,6%	6,1%
<b>Infraestructura Urbana</b>	28,1%	10,6%	0,8%
<b>Industria</b>	-24,6%	-57,4%	-36,3%
<b>Energía</b>	-7,8%	-25,3%	-7,0%
<b>Otras Áreas</b>	0,2%	-7,3%	-6,2%
<b>Total</b>	-1,9%	-13,0%	-4,0%

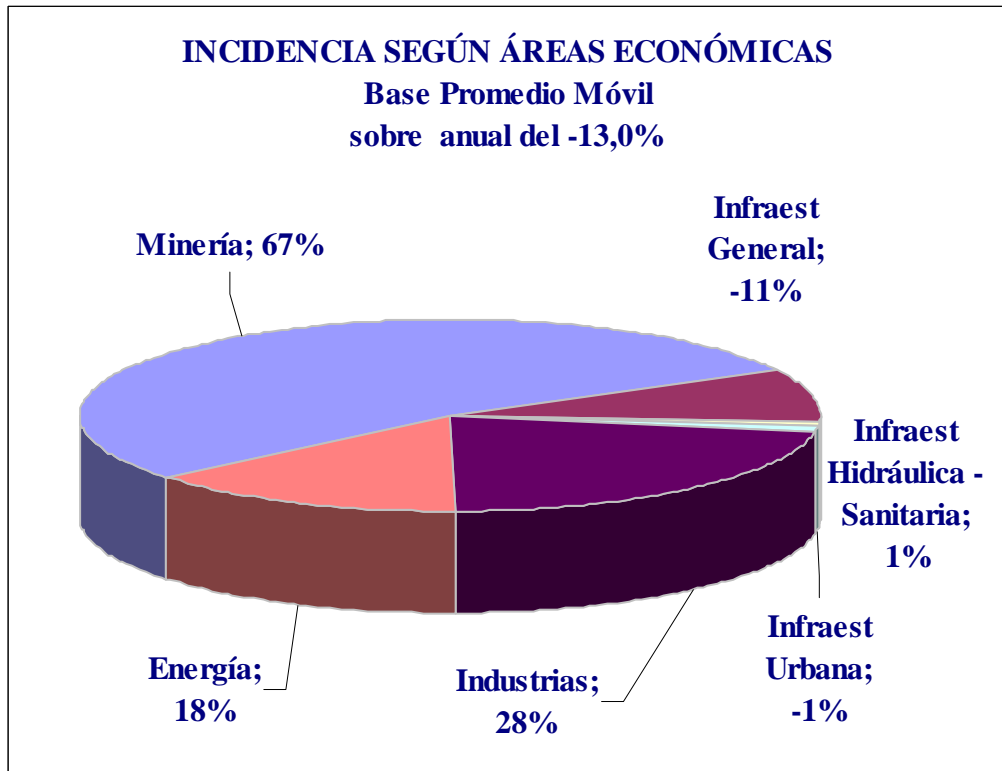
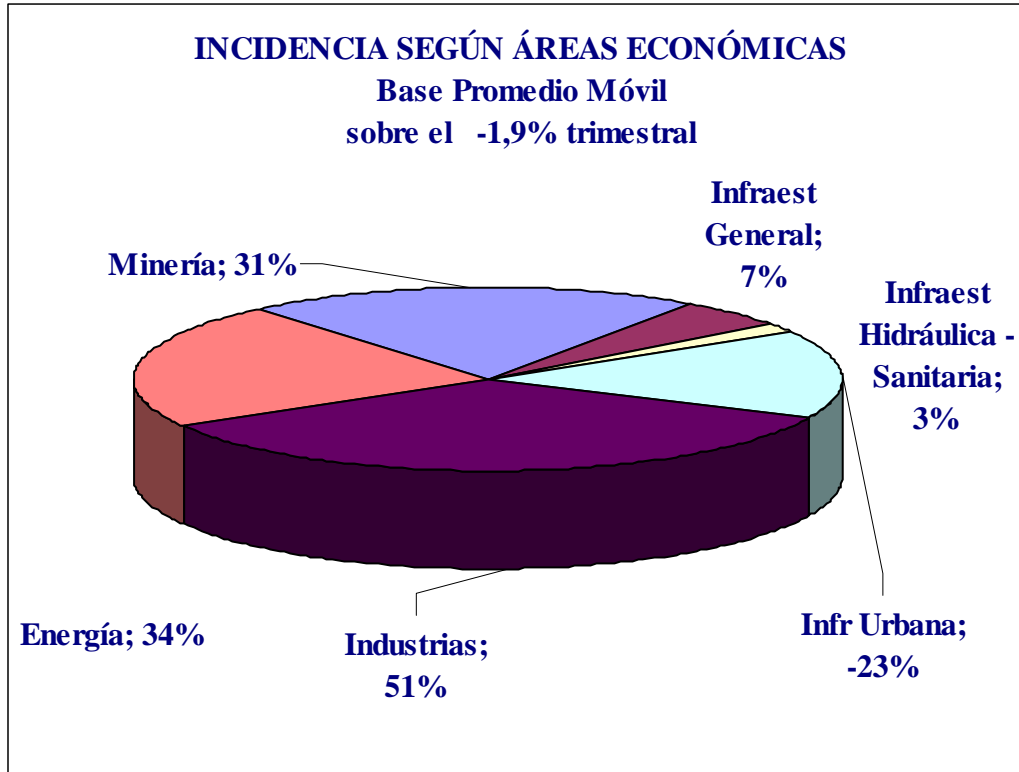
- (1) variación con respecto al trimestre anterior  
 (2) variación a 12 meses  
 (3) variación con respecto al trimestre anterior proyectada  
 (p) proyectado  
 \* corresponde al promedio de los cuatro últimos trimestre.

5.4 Gráficos Variaciones según Áreas Económicas





El peso de estas áreas se muestra en el siguiente Gráfico:



## 5.5 Participación según Áreas Económicas

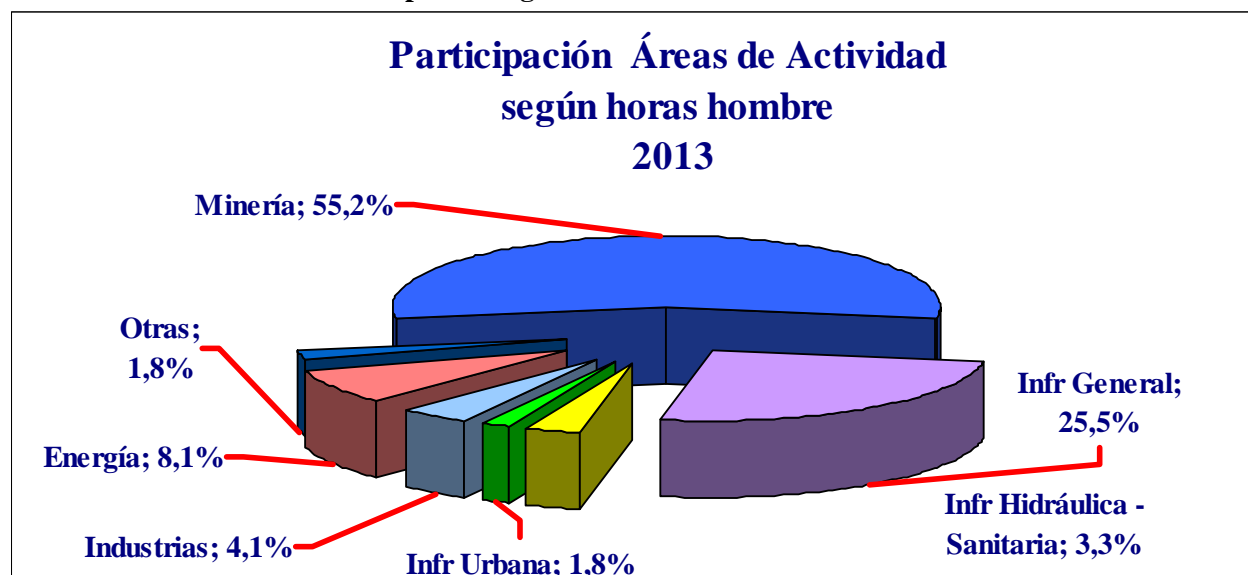
Basado en las horas hombre informadas por las empresas de la muestra, se aprecia la variación de la participación en el desarrollo de proyectos de ingeniería de acuerdo a como el mercado ha reaccionado con las inversiones.

**Distribución Porcentual de las HH según Sectores de Actividad**

Áreas Económicas	2005	2006	2007	2008	2009	2010	2011	2012	2013	2013P
<i>Minería</i>	33,5%	39,7%	48,8%	46,3%	42,4%	44,3%	52,2%	57,1%	55,2%	55,4%
<i>Infr General</i>	23,5%	22,5%	21,3%	22,7%	23,6%	24,2%	21,8%	21,1%	25,5%	25,8%
<i>Infr Hidráulica - Sanitaria</i>	5,1%	4,3%	4,2%	4,9%	5,4%	6,6%	4,9%	2,9%	3,3%	3,4%
<i>Infr Urbana</i>	8,1%	5,0%	4,6%	3,8%	2,2%	2,2%	2,3%	1,8%	1,8%	1,9%
<i>Industrias</i>	21,6%	18,2%	9,8%	8,7%	9,1%	7,6%	8,2%	6,6%	4,1%	3,6%
<i>Energía</i>	7,9%	9,7%	10,8%	13,1%	17,0%	14,7%	11,5%	9,3%	8,1%	8,0%
<i>Otras</i>	0,6%	0,5%	0,5%	0,4%	0,4%	0,5%	1,2%	1,8%	2,0%	2,0%
<i>Total</i>	100,0%	100,0%	100,0%	100,0%	100,0%	100,0%	100,0%	100,0%	100,0%	100,0%

P proyectada

**Participación según las horas hombre informadas.**

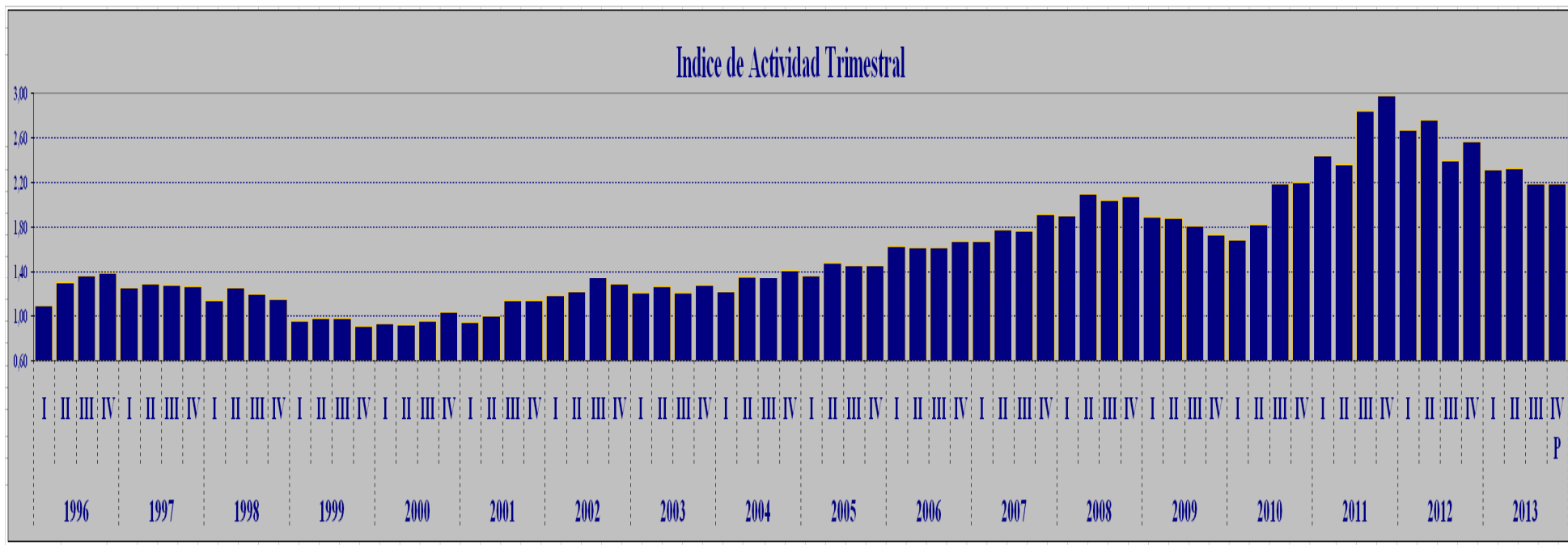


## 6. GRÁFICOS Y TABLAS

**TABLA 1: ÍNDICE ACTIVIDAD.** Indicador según horas trabajadas en empresas de ingeniería de consulta

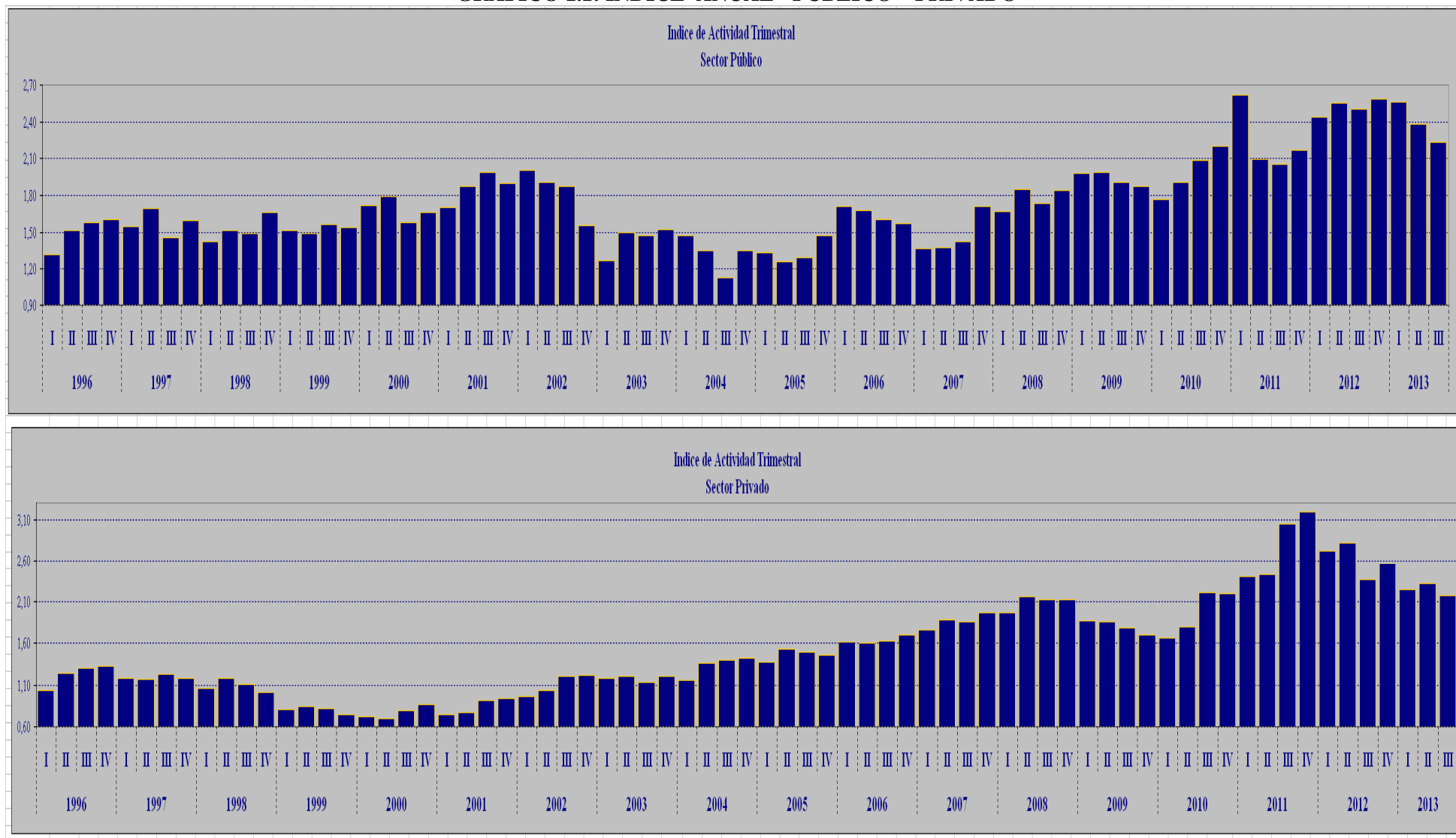
Índice Actividad HH																										
Años: 2008 - 2009 - 2010 - 2011 - 2012 - 2013																										
Muestra de 21 empresas																										
		1992	2008				2009				2010				2011				2012				2013			
	Sectores	Año Base	I	II	III	IV	I	II	III	IV	I	II	III	IV	I	II	III	IV	I	II	III	IV	I	II	III	IVP
Estudios	<i>Público</i>	1,000	0,807	0,976	0,916	0,919	1,430	0,762	0,607	0,364	0,384	0,545	0,617	0,711	0,586	0,339	0,302	0,576	0,546	0,360	0,506	0,480	0,509	0,503	0,494	
	<i>Privado</i>	1,000	2,263	2,472	2,597	2,319	2,019	2,625	2,418	2,406	1,792	2,051	4,124	4,454	4,129	3,329	5,550	7,305	5,478	6,188	4,775	4,712	4,451	4,571	5,424	
Proyectos	<i>Público</i>	1,000	0,550	0,614	0,496	0,612	0,514	0,678	0,616	0,753	0,789	0,975	1,451	1,461	1,617	1,289	1,191	1,154	1,098	1,076	0,623	1,081	0,928	0,893	0,912	
	<i>Privado</i>	1,000	1,523	1,815	1,860	1,995	1,654	1,688	1,601	1,481	1,573	1,748	1,947	1,592	1,846	2,323	2,405	2,390	2,335	2,223	1,818	1,984	1,404	1,348	0,942	
Inspecciones	<i>Público</i>	1,000	2,784	3,051	2,928	3,055	3,274	3,348	3,267	3,172	2,907	3,018	2,999	3,187	3,956	3,206	3,220	3,408	4,012	4,308	4,512	4,343	4,395	4,063	3,750	
	<i>Privado</i>	1,000	2,684	2,676	2,447	2,311	1,208	1,883	1,899	1,839	1,776	1,791	1,993	2,496	2,786	2,303	3,310	3,160	2,435	2,682	2,502	2,853	2,999	3,285	3,259	
Subtotales	<i>Público</i>	1,000	1,672	1,850	1,737	1,843	1,983	1,989	1,905	1,878	1,765	1,910	2,090	2,199	2,615	2,093	2,057	2,172	2,441	2,551	2,500	2,587	2,559	2,383	2,237	
	<i>Privado</i>	1,000	1,968	2,158	2,126	2,130	1,868	1,855	1,786	1,698	1,661	1,795	2,209	2,198	2,398	2,431	3,044	3,188	2,724	2,817	2,367	2,565	2,246	2,317	2,172	
<b>Total</b>		1,000	1,906	2,093	2,045	2,070	1,890	1,883	1,811	1,735	1,683	1,819	2,184	2,199	2,443	2,361	2,838	2,977	2,665	2,761	2,395	2,569	2,311	2,331	2,1858	2,1912

**GRÁFICO 1: TENDENCIA ÍNDICE ACTIVIDAD.**





**GRÁFICO 1.1: ÍNDICE ANUAL - PÚBLICO – PRIVADO**

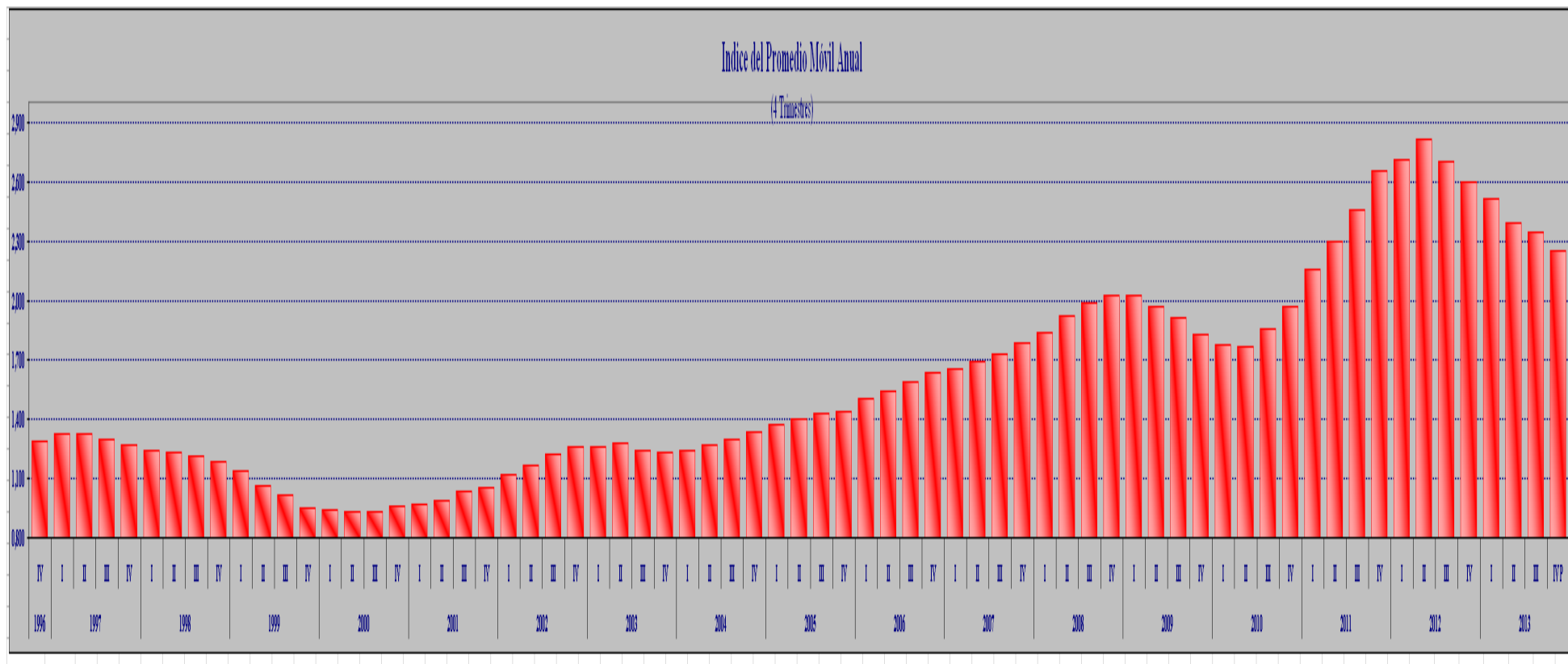


**TABLA 2 ÍNDICE ACTIVIDAD SEGÚN PROMEDIO MÓVIL\* ANUAL**

Índice del Promedio Móvil Anual																										
(4 trimestres, Año 1992=1000)																										
		1996	2008				2009				2010				2011				2012				2013			
	Sectores	IV	I	II	III	IV	I	II	III	IV	I	II	III	IV	I	II	III	IV	I	II	III	IV	I	II	III	IVP
Estudios	Público	0,777	0,908	0,932	0,951	0,904	1,060	1,007	0,929	0,996	0,529	0,475	0,478	0,564	0,614713	0,563349	0,484569	0,450789	0,44067	0,446	0,497	0,473	0,464	0,500	0,496	
	Privado	0,798	2,032	2,200	2,461	2,413	2,352	2,390	2,345	2,267	2,310	2,167	2,593	3,105	3,690	4,009	4,365	5,078	5,415	6,130	5,936	5,288	5,032	4,627	4,789	
Proyectos	Público	1,729	0,551	0,564	0,535	0,568	0,559	0,575	0,605	0,615	0,709	0,783	0,992	1,169	1,376	1,455	1,390	1,313	1,183	1,130	0,988	0,969	0,927	0,881	0,954	
	Privado	1,415	1,497	1,573	1,682	1,798	1,831	1,799	1,734	1,619	1,586	1,601	1,687	1,715	1,783	1,927	2,041	2,241	2,363	2,338	2,192	2,090	1,857	1,639	1,420	
Inspecciones	Público	1,530	2,490	2,720	2,897	2,954	3,077	3,151	3,236	3,267	3,174	3,091	3,024	3,028	3,290	3,337	3,392	3,448	3,461	3,737	4,060	4,294	4,390	4,328	4,138	
	Privado	1,035	2,663	2,680	2,597	2,529	2,411	2,212	2,075	2,035	1,849	1,826	1,850	2,014	2,266	2,395	2,724	2,890	2,802	2,897	2,695	2,618	2,759	2,885	3,099	
Subtotales	Público	1,502	1,544	1,664	1,741	1,776	1,853	1,888	1,930	1,958	1,884	1,865	1,911	1,991	2,204	2,249	2,241	2,234	2,191	2,305	2,416	2,520	2,549	2,507	2,441	
	Privado	1,226	1,920	1,988	2,055	2,095	2,070	1,995	1,910	1,822	1,750	1,735	1,841	1,966	2,150	2,309	2,518	2,765	2,847	2,943	2,774	2,618	2,499	2,366	2,325	
Total		1,284	1,842	1,921	1,989	2,029	2,025	1,973	1,914	1,830	1,778	1,762	1,855	1,971	2,161	2,297	2,460	2,655	2,710	2,810	2,699	2,598	2,509	2,395	2,349	2,255

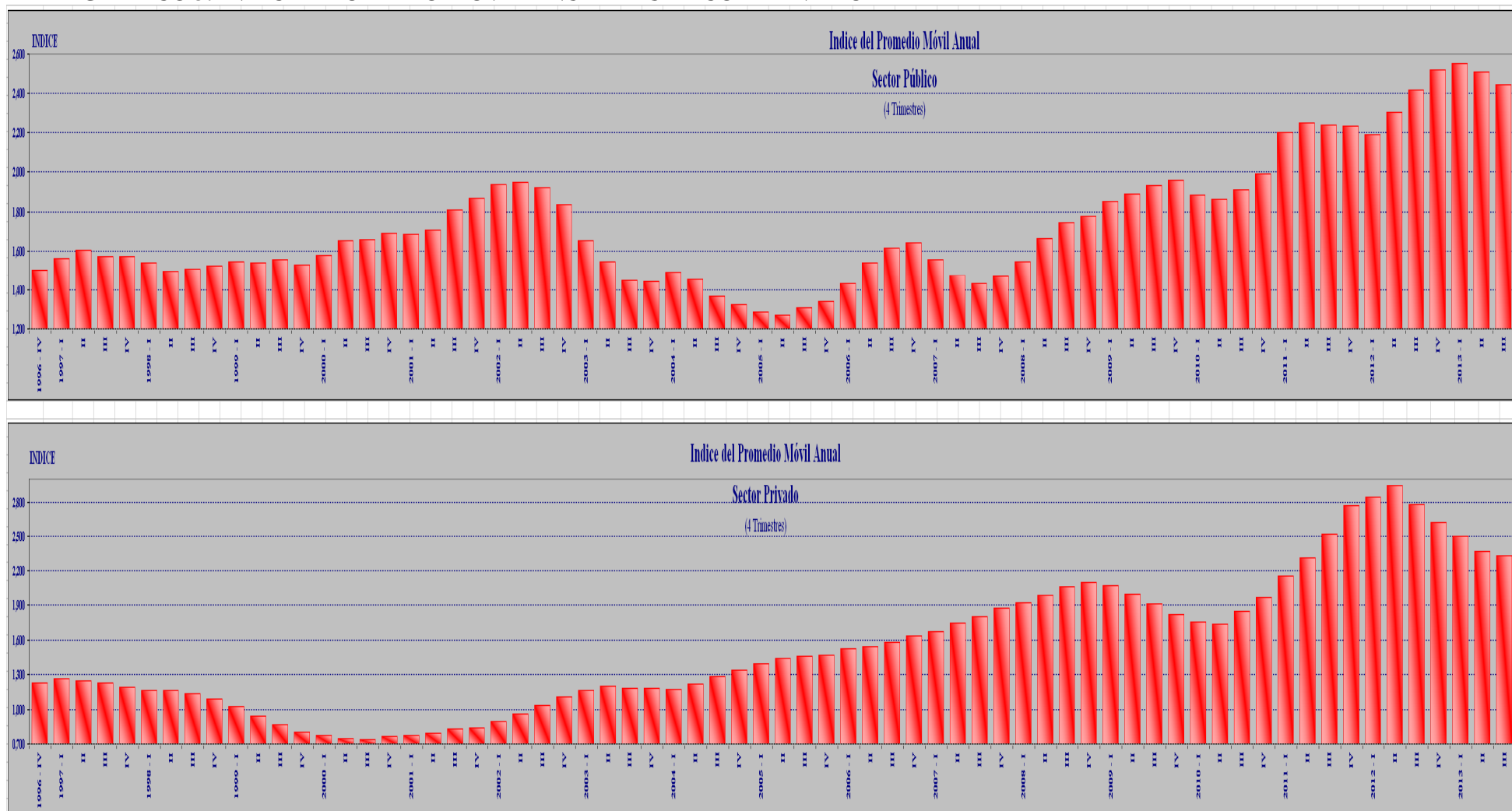
\* Móvil corresponde al promedio de los cuatro últimos trimestre.

**GRAFICO 2: TENDENCIA ÍNDICE DE ACTIVIDAD PROMEDIO MÓVIL\* ANUAL**



\* móvil corresponde al promedio de los cuatro últimos trimestre.

**GRÁFICO 3: ÍNDICE PROMEDIO MÓVIL ANUAL - PÚBLICO – PRIVADO**



Nota: el Sector Privado incluye las horas hombre contratadas por privados y también empresas autónomas del Estado, incluyendo Codelco, Enap, Enami, EFE, empresas sanitarias privatizadas y otras.

**TABLA 3.1**

**Índice de Actividad Tercer Trimestre 2013**  
**por Áreas Económicas**

(Año Base 1992=1000)

Áreas Económicas	Estudios		Proyectos		Inspecciones		Total	Proyección 4*Trim 2013
	Sector Público	Sector Privado	Sector Público	Sector Privado	Sector Público	Sector Privado		
<i>Minería</i>	--	7,029	--	0,733	--	4,438	2,462	2,512
<i>Subtotales</i>	7,067		0,737		4,438			
<i>Infraestructura General</i>	0,268	2,017	1,650	6,658	5,562	1,705	3,688	3,606
<i>Subtotales</i>	0,558		2,866		4,711			
<i>Infraestructura Hidráulica - Sanitaria</i>	0,588	8,707	0,085	3,252	0,065	1,028	0,864	0,978
<i>Subtotales</i>	2,152		0,891		0,237			
<i>Infraestructura Urbana</i>	--	1,300	0,000	0,809	0,000	12,556	2,086	1,514
<i>Subtotales</i>	0,921		0,693		12,556			
<i>Industrias</i>	--	1,521	--	0,548	--	0,093	0,566	0,504
<i>Subtotales</i>	1,521		0,548		0,093			
<i>Energía</i>	--	3,198	0,000	0,762	--	0,632	1,159	1,182
<i>Subtotales</i>	3,200		0,756		0,632			
<i>Otras Áreas</i>	0,000	3,624	0,000	0,000	--	7,489	3,298	3,298
<i>Subtotales</i>	3,162		0,000		7,489			
<i>General</i>	0,494	5,424	0,912	0,942	3,750	3,259	2,1858	2,1912
<i>Totales</i>	4,239		0,937		3,394			

**TABLA 3.2**

## Índice del Promedio Móvil Tercer Trimestre 2013

### Por Áreas Económicas

(Cuatro Trimestres)

Áreas Económicas	Estudios		Proyectos		Inspecciones		Subtotales		Total
	Sector Público	Sector Privado	Sector Público	Sector Privado	Sector Público	Sector Privado	Sector Público	Sector Privado	
<b>Minería</b>	--	6,309	--	1,171	--	4,326	--	2,616	2,630
<b>Subtotal</b>	6,337		1,175		4,356		2,630		
<b>Infraestructura General</b>	0,585	6,103	1,649	6,753	5,968	1,675	3,973	3,897	3,956
<b>Subtotal</b>	1,500		2,888		5,021		3,956		
<b>Infraestructura Hidráulica - Sanitaria</b>	0,352	4,952	0,190	2,725	0,287	1,072	0,261	2,545	0,748
<b>Subtotal</b>	1,238		0,835		0,428		0,748		
<b>Infraestructura Urbana</b>	0,000	1,324	0,000	1,074	--	6,512	0,000	1,821	1,570
<b>Subtotal</b>	0,938		0,920		6,512		1,570		
<b>Industrias</b>	--	3,278	--	0,962	--	0,402	--	1,041	1,041
<b>Subtotal</b>	3,278		0,962		0,402		1,041		
<b>Energía</b>	--	2,046	0,000	2,055	--	0,612	0,817	1,381	1,379
<b>Subtotal</b>	2,058		2,039		0,612		1,379		
<b>Otras Áreas</b>	0,168	4,841	0,000	0,123	--	7,819	0,058	4,487	3,846
<b>Subtotal</b>	4,248		0,088		7,819		3,846		
<b>Total General</b>	0,496	4,789	0,954	1,420	4,138	3,099	2,441	2,325	2,349
<b>Subtotal General</b>	3,758		1,351		3,402		2,349		

\* Móvil corresponde al promedio de los cuatro últimos trimestres.

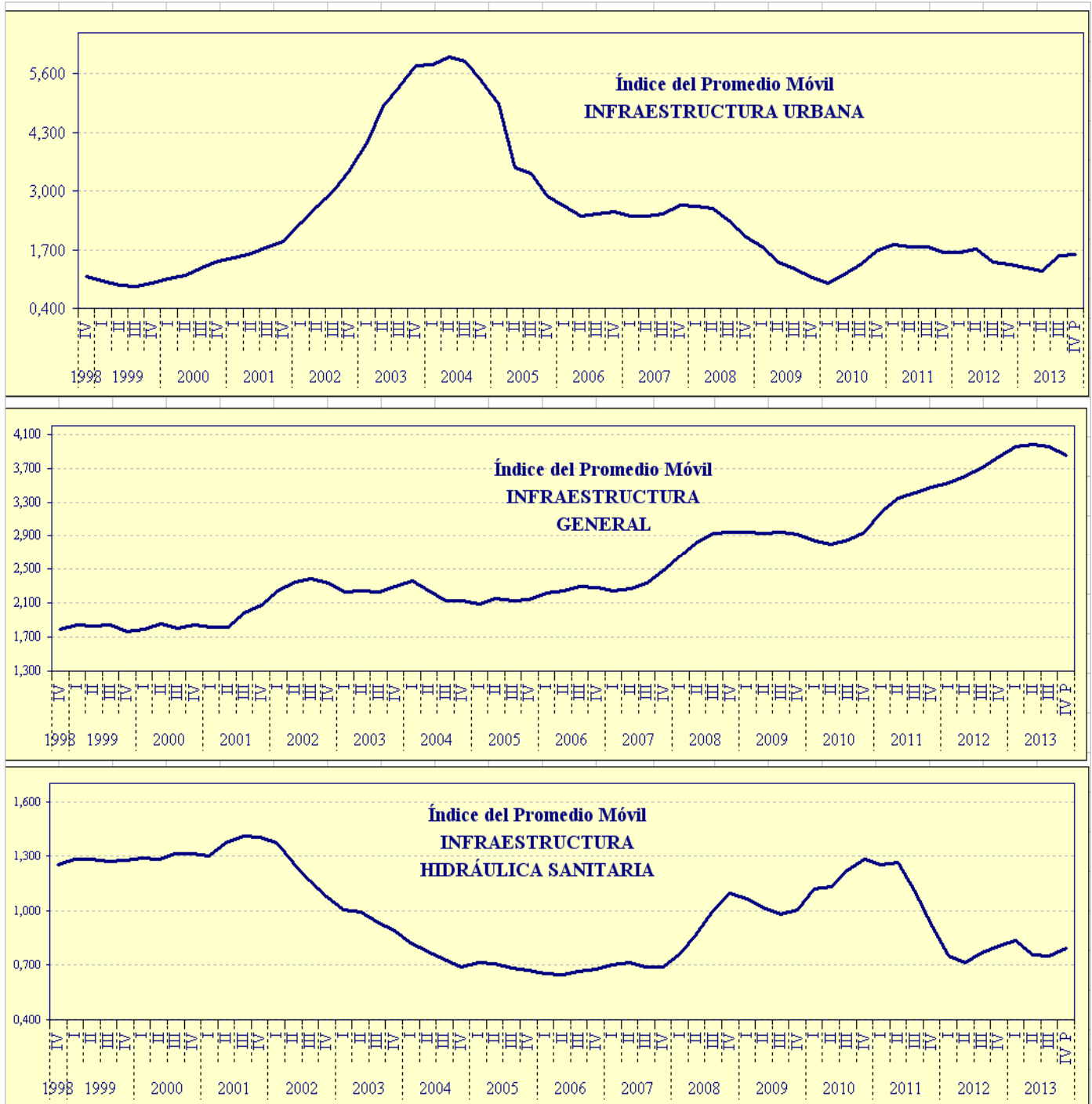
**TABLA 4: ÍNDICE DEL PROMEDIO MÓVIL\* ANUAL – Según Áreas Económicas**

\* móvil corresponde al promedio de los cuatro últimos trimestre.

<b>Índice del Promedio Móvil Anual</b>																										
<i>Por Áreas Económicas</i>																										
(Cuatro Trimestres)																										
<i>Áreas Económicas</i>	1992	1998	2008				2009				2010				2011				2012				2013			
		4º trim	I	II	III	IV	I	II	III	IV	I	II	III	IV	I	II	III	IV	I	II	III	IV	I	II	III	IVP
<i>Minería</i>	1.000	0,713	1,784	1,820	1,834	1,830	1,776	1,691	1,617	1,531	1,517	1,528	1,693	1,854	2,090	2,359	2,633	2,998	3,162	3,269	3,104	2,931	2,790	2,658	2,630	2,544
<i>Infraestructura General</i>	1.000	1,795	2,656	2,831	2,934	2,939	2,947	2,935	2,945	2,920	2,841	2,801	2,850	2,945	3,187	3,342	3,410	3,479	3,523	3,610	3,707	3,843	3,950	3,977	3,956	3,855
<i>Infraestructura Hidráulica - Sanitaria</i>	1.000	1,252	0,764	0,871	1,003	1,093	1,066	1,017	0,982	1,003	1,119	1,132	1,221	1,281	1,253	1,263	1,102	0,923	0,751	0,715	0,768	0,803	0,836	0,759	0,748	0,794
<i>Infraestructura Urbana</i>	1.000	1,100	2,652	2,616	2,339	1,985	1,753	1,433	1,271	1,073	0,969	1,162	1,364	1,677	1,820	1,767	1,766	1,645	1,651	1,722	1,419	1,365	1,297	1,225	1,570	1,583
<i>Industria</i>	1.000	1,700	2,265	2,346	2,476	2,655	2,789	2,679	2,467	2,189	1,865	1,849	2,050	2,268	2,546	2,823	2,975	2,984	2,913	2,753	2,441	2,207	1,845	1,380	1,041	0,663
<i>Energía</i>	1.000	1,873	1,622	1,768	2,016	2,250	2,423	2,526	2,525	2,420	2,276	2,103	1,914	1,839	1,937	2,021	2,121	2,204	2,093	1,980	1,846	1,686	1,568	1,496	1,379	1,282
<i>Otras Áreas</i>	1.000	1,506	0,799	0,711	0,635	0,607	0,588	0,586	0,588	0,555	0,538	0,675	0,863	1,102	1,453	1,903	2,475	3,341	3,919	4,215	4,147	3,969	3,903	3,840	3,846	3,606
<i>Total</i>	1.000	1,181	1,842	1,921	1,989	2,029	2,025	1,973	1,914	1,830	1,778	1,762	1,855	1,971	2,161	2,297	2,460	2,655	2,710	2,810	2,699	2,598	2,509	2,395	2,349	2,255

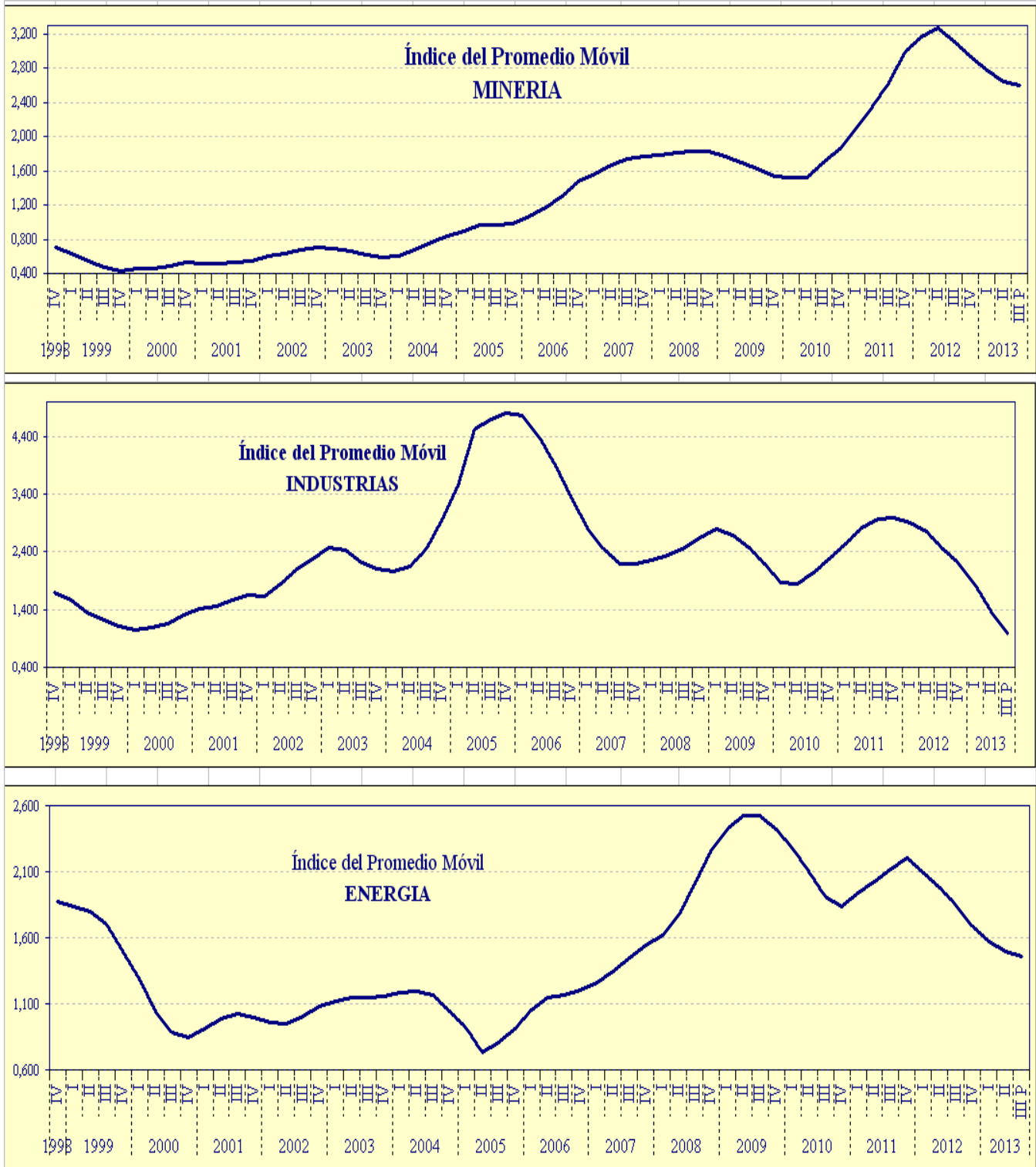
**GRÁFICO 4.1: Índice del Promedio Móvil\* por Áreas Económicas**

\* móvil corresponde al promedio de los cuatro últimos trimestre.

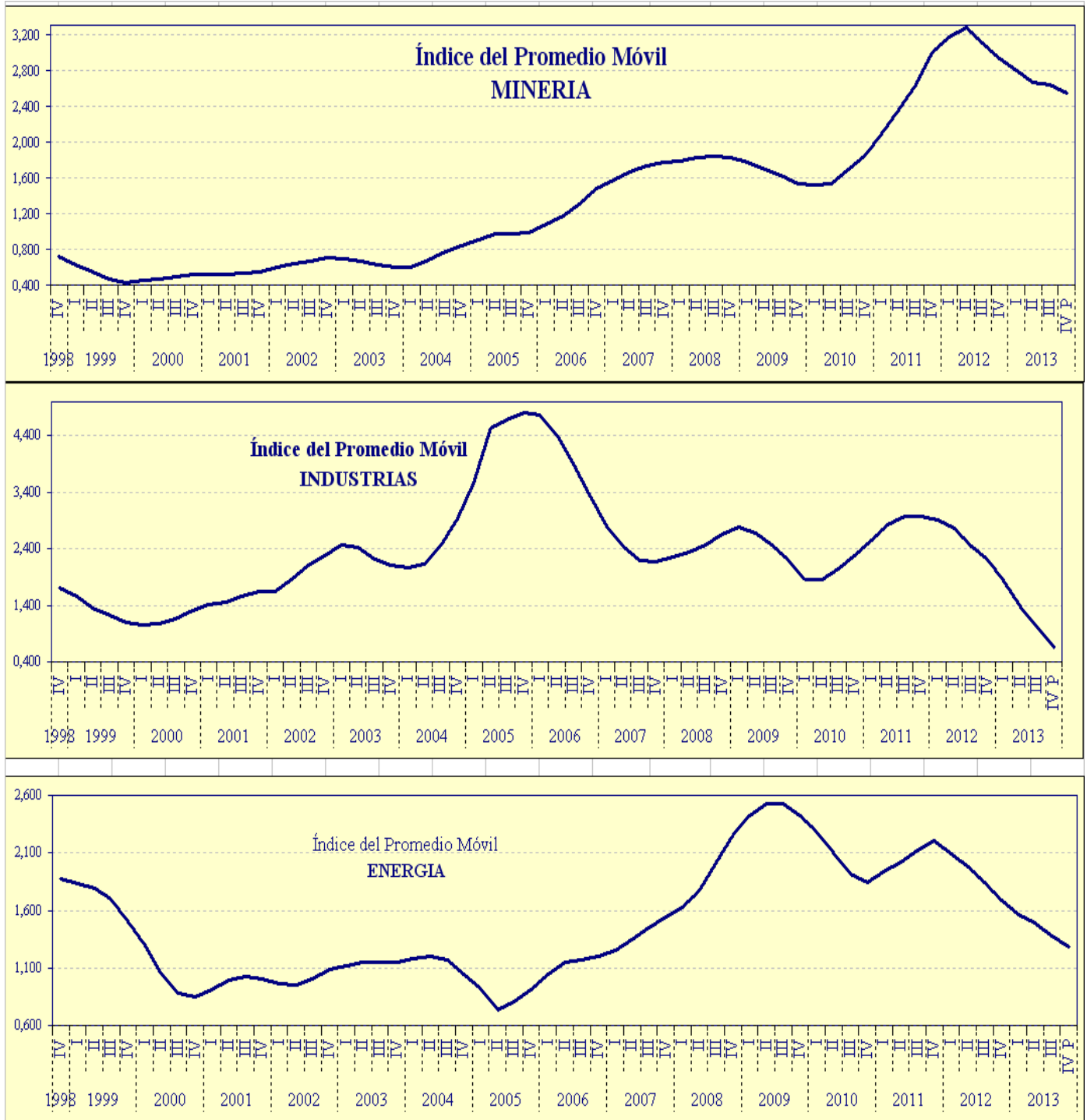




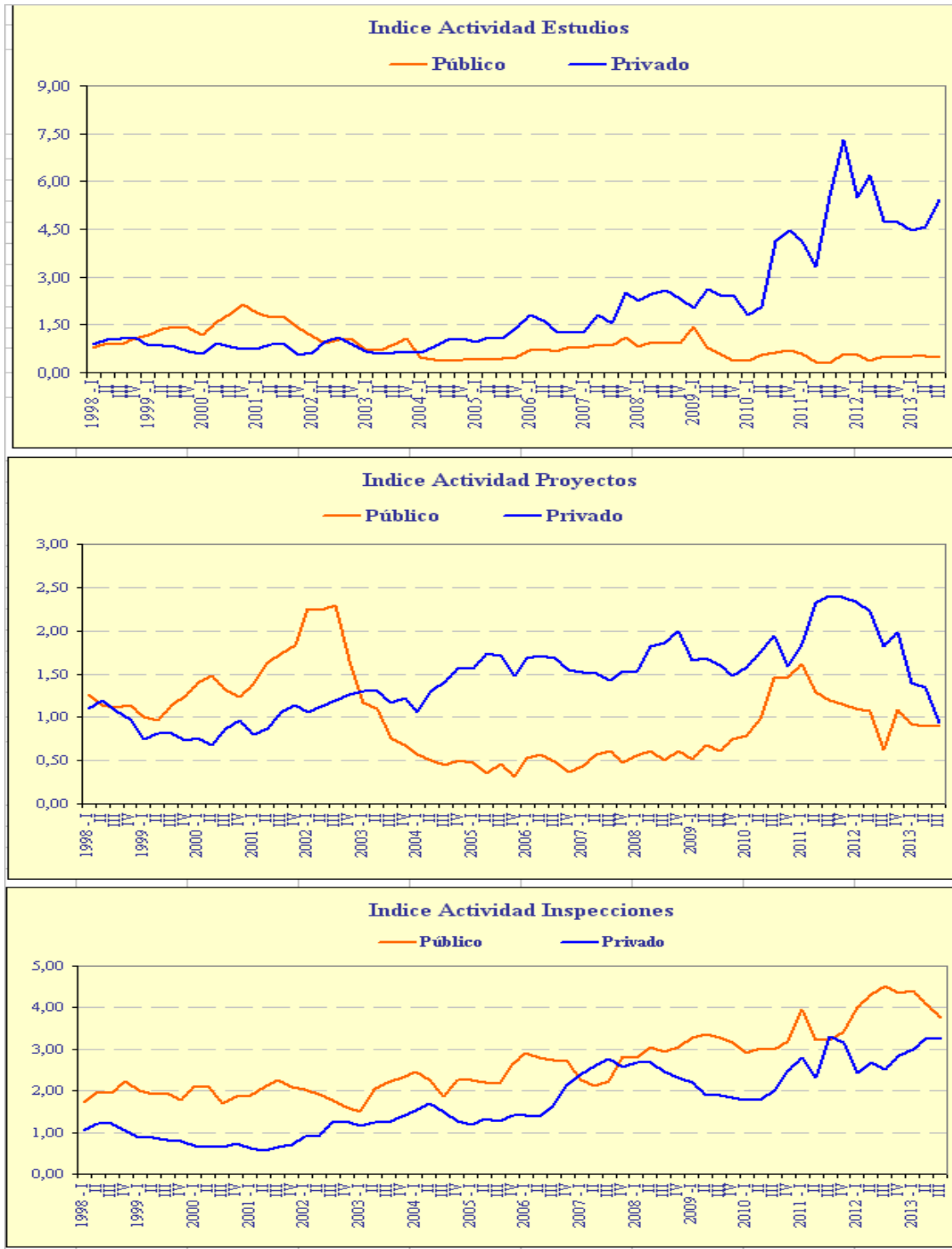
**GRÁFICO 4.2: Índice del Promedio Móvil por Áreas Económicas**



**GRÁFICO 4.3: Índice por Áreas Económicas**



**GRÁFICO 5.1: Índice por Sectores de Actividad**



**GRÁFICO 5.1: Índice del Promedio Móvil \* por Sectores de Actividad**

\* móvil corresponde al promedio de los cuatro últimos trimestre.

