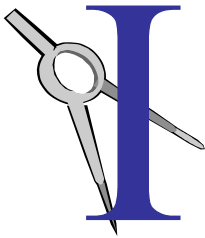




**INDICE DE ACTIVIDAD AIC  
SECTOR INGENIERÍA DE CONSULTA  
SEGUNDO TRIMESTRE 2011**



**ASOCIACIÓN DE EMPRESAS  
CONSULTORAS DE INGENIERÍA DE CHILE A.G.**

Preparado por Rossana Cavalli B.  
Ingeniero Civil Industrial  
Jefe Departamento de Estudios AIC  
Agosto / 2011

## ÍNDICE

1 RESUMEN EJECUTIVO .....	2
2 INTRODUCCIÓN .....	3
3 METODOLOGÍA .....	3
4 RESULTADOS DEL ÍNDICE .....	6
5 VARIACIONES .....	7
6 GRÁFICOS Y TABLAS .....	11

## 1. RESUMEN EJECUTIVO

---

### “Ingeniería anticipa ritmo de crecimiento de la economía nacional”

- Aun cuando las áreas económicas principales mantienen un crecimiento positivo, se confirma una disminución en la proyección del crecimiento.
- El crecimiento de la actividad en el segundo trimestre fue de 6.3%, y para el próximo trimestre la variación positiva sería sólo del 1.9%.

La disminución del crecimiento en el área de la ingeniería es un hecho. Así lo deja en claro el último informe preparado por la Asociación de Empresas de Ingeniería, AIC, para el segundo trimestre del 2011. “Aunque estamos optimistas del desarrollo futuro de la ingeniería, no desaparecen posibles amenazas del entorno económico externo a las que debemos mantenernos atentos” advierte Andrés Poch, Presidente de la AIC.

El crecimiento de la actividad en el segundo trimestre fue de un 6.3%, cifra distante del 9.6% correspondiente a los primeros tres meses del año. De mantenerse esta tendencia para el próximo trimestre la variación positiva sería sólo del 1.9%.

Esta desaceleración en la ingeniería de consulta viene a sumarse a la caída en los signos de crecimiento que la Organización para la Cooperación y el Desarrollo Económico (OCDE) dio a conocer en Septiembre. Los indicadores compuestos avanzados mostraron la caída económica tanto países desarrollados como economías emergentes en el mes de julio, tendencia que se repite por cuarto mes consecutivo.

A la hora de hacer un balance a nuestro estado actual, Andrés Poch es enfático al llamar a un cambio en la formulación de proyectos en el Ministerio de Obras Públicas. “Una manera de evitar impactos con una estrategia anticíclica es fortaleciendo la capacidad de proyectos que hoy desarrolla el MOP. Nos preocupa como Asociación Gremial que el ministerio siga utilizando el mismo sistema para generar proyectos cuando es claro que sólo constituye un freno y un gasto que el mismo gobierno tiene presupuestado para esa cartera. Nuestra visión se dirige al poder aplicar modelos de ejecución de proyectos más parecidos a los desarrollados por el sector minero o energético, ya que han podido desplegar grandes inversiones en tiempo menores a los que está demorando el MOP”

### Índice trimestral de Ingeniería

En las áreas económicas principales vemos que Minería presenta un crecimiento de 13.9%, continuando la tendencia positiva del trimestre previo y proyectando para el próximo periodo 6.7% de alza. Mientras que el sector de Energía mostró un crecimiento del 4.3%, notoriamente inferior al 5.3% del trimestre anterior.

Por su parte, el sector de Infraestructura Hidráulica Sanitaria logró revertir su tendencia negativa para terminar el sexto mes del año con un crecimiento de 0.9%. Mientras, Infraestructura Urbana presentó una variación negativa en el índice con un -2.9%.

En los últimos 12 meses el crecimiento ha sido de un 30.3%, fundamentado principalmente en el crecimiento positivo de Minería e Industria.

## 2. INTRODUCCIÓN

La Asociación de Empresas Consultoras de Ingeniería, AIC, es una entidad gremial creada en 1968 y que actualmente agrupa a más de setenta empresas dedicadas al estudio, diseño y gerenciamiento de obras de ingeniería en nuestro país, que representan sobre el 75 por ciento del mercado nacional.

Trimestralmente, la AIC elabora este Índice de Actividad, que se basa en las “horas hombre” que utilizan las compañías asociadas. Estas últimas pertenecen a diferentes áreas económicas, tales como Minería, Infraestructura General, Infraestructura Hidráulico-Sanitaria, Infraestructura Urbana, Industria y Energía, entre otras, todas las cuales prestan servicios, por una parte, al sector público y, por otra, al sector privado.

El Índice de Actividad del Sector Ingeniería de AIC mide trimestralmente, desde 1996, la demanda de horas/hombre por proyectos en los distintos rubros de la economía nacional y permite anticipar el nivel de proyectos de inversión que están por realizarse.

### 3. METODOLOGÍA

---

La muestra incluye 21 empresas participantes que informan las horas hombre promedio trimestrales utilizadas para la elaboración de sus proyectos.

En conjunto, ellas representan aproximadamente un 40% del total de los servicios de ingeniería que se prestan en el país (incluyendo la ingeniería extranjera), de modo que se mantiene la validez del índice como representante del nivel de actividad del sector.

Considera como año base 1992. Se calcula en base a los promedios móviles trimestrales.

La definición de estos sectores para la entrega de información es:

**Sector Público:** horas hombre promedio mensual en proyectos contratados por organismos públicos.

**Sector Privado:** horas hombre promedio mensual en proyectos contratados por privados y también por empresas autónomas del Estado, incluyendo a Codelco, ENAP, Enami, EFE, etc.

La información se solicita según la siguiente clasificación:

#### **Según Sectores de Actividad Profesional:**

- Estudios (3), Prefactibilidad y Factibilidad (6).
- Anteproyecto, Ingeniería Básica y de Proceso, Ingeniería de Apoyo (7), Ingeniería de Diseño y Detalle, Planos de Fabricación.
- Gerenciamiento Global de Emprendimientos, Gestión de Adquisiciones y Logística, Administración de la Construcción, Administración de Contratos, Inspecciones.

#### **Según Áreas Económicas:**

- Minería
- Infraestructura General
- Infraestructura Hidráulica - Sanitaria
- Infraestructura Urbana, Urbanismo-Inmobiliario
- Industrias
- Energía
- Otros

(1) Corresponde a horas directas en estudios y proyectos (hrs. vendidas), no incluye horas dedicadas a promoción o propuestas, administración general, etc.

(2) Ver detalle en hoja adjunta.

(3) Horas-Hombre promedio mensual en proyectos contratados por organismos públicos.

(4) Horas hombre promedio mensual en proyectos contratados por privados y también empresas autónomas del Estado, incluyendo a CODELCO, ENAP, ENAMI, EFE, Empresas Sanitarias, etc.

(5) Estudios gestión y organización de empresas, auditoría, mercados, planificación, economía, finanzas, medio ambiente.

(6) Incluye Factibilidad, Ingeniería Conceptual, Informes Bancables, Due Diligence, Impacto Ambiental.

(7) Ingeniería de apoyo: geotecnia, levantamientos, geomensura, oceanografía, climatografía.

(8) Como porcentaje del trimestre anterior

Las Áreas Económicas consideran:

**MINERÍA**

Minería Metálica  
Minería No Metálica  
Combustible (carbón, petróleo, gas)  
Geología y Exploración Minera  
Tecnología y Procesos Mineros  
Metalurgia  
Infraestructura Minera (ligada a desarrollos mineros)  
Manejo de Materiales de la Minería

**INFRAESTRUCTURA GENERAL  
(excepto Minera, Hidráulica y Sanitaria)**

Obras Viales (carreteras, autopistas, puentes, túneles)  
Ferrocarriles (incluso obras de arte)  
Aeropuertos  
Puertos  
Medios de Transporte (terrestre, aéreo, marítimo)  
Telecomunicaciones

**INFRAESTRUCTURA HIDRÁULICA  
SANITARIA**

Recursos Hídricos, Evaluación  
Suministro y Distribución Agua Potable  
Obras Hidráulicas en General  
Captación y Tratamiento Agua Potable (AP)  
Almacenamiento y Distribución (AP)  
Recolección Aguas Servidas (AS)  
Tratamiento y Disposición AS  
Riego y Control Inundaciones  
Drenaje  
Embalses y Tranques

**INDUSTRIAS**

Industria Siderúrgica  
Industrias Químicas y Farmacéuticas  
Industrias de Minerales no Metálicos  
Industria Metal-Mecánica  
Industrias de la Madera  
Industrias de Celulosa y Papel  
Industrias del Cemento  
Industrias del Petróleo y Petroquímicas  
Industrias del Cuero  
Industrias Elaboración de Productos Alimenticios  
Industrias Procesadoras de Pescado  
Industrias de Maquinarias y Equipos excepto Eléctricos

Industrias de Maquinarias y Equipos Eléctricos y Electrónicos  
Astilleros  
Otras Industrias

**INFRAESTRUCTURA URBANA  
URBANISMO/INMOBILIARIO**

Desarrollo y Planificación Urbana  
Edificios Comerciales  
Viviendas, Escuelas, Cárceles  
Edificios Gobierno Central, Regional, Municipal  
Hoteles, Campamentos  
Terminales de Pasajeros y Garga  
Hospitales y Clínicas  
Estacionamientos  
Transporte Urbano (vías urbanas, Metro)

**ENERGÍA**

Generación Energía Hidroeléctrica  
Generación Energía Térmica  
Generación Energía Nuclear  
Generación Energía Solar  
Generación Energía Eólica  
Generación Energía otras Fuentes  
Sistemas de Transmisión de Energía  
Almacenamiento de Combustibles  
Sistemas de Conducción y Distribución de Energía (incluso gas y combustibles líquidos)

**OTROS**

Comercio  
Turismo  
Educación  
Agricultura  
Estudios de Transporte (excepto infraestructura)  
Salud (excepto infraestructura)  
Estudios de Tráfico (planificación y control)

## 4. RESULTADOS DEL ÍNDICE

---

### ÍNDICE ACTIVIDAD SECTOR INGENIERÍA DE CONSULTA

- La cifras muestran una desaceleración para el segundo trimestre 2011 con una variación positiva de 6.3%, con una proyección para el tercer trimestre 2011 de un 1.9%. A doce meses tenemos un 30.3%.
- La ingeniería generada por el sector privado en el segundo trimestre del 2011, mostró un crecimiento de un 7.4 por ciento respecto del trimestre anterior, representando el 80% de la producción de ingeniería de consulta.
- El sector Minería, sigue siendo el de mayor dinamismo con un crecimiento del 12.9 %, para el segundo trimestre 2011 respecto del anterior.

Respecto de la situación de la Consultoría presentamos el resultado obtenido a través del Índice de Actividad Segundo Trimestre 2011, que realiza nuestra Asociación:

*Índice del Promedio Móvil General*, los resultados se muestran en la Tabla N°2. Se aprecia un crecimiento de la actividad en un 6.3% respecto del primer trimestre 2011, mostrando una desaceleración respecto de la tendencia del trimestre anterior. Para el tercer trimestre de 2011 se espera una variación positiva de 1.9%, confirmando la baja de actividad para sector.

Analizando la información, según Áreas Económicas, - gráficos 4.1 y 4.2 - vemos que Minería continúa al alza con una variación de 12.9% manteniendo la tendencia positiva que para el próximo trimestre proyecta un crecimiento del 6.7%. Asimismo positivos crecimientos presentaron los sectores Infraestructura General con 4.8% e Industria que también crece con un 10.9%. Positiva resulta la situación para el sector Energía con repunte del 4.3% aunque menos que el trimestre anterior. El sector de Infraestructura Hidráulica Sanitaria, cambia la tendencia negativa del trimestre anterior con un 0.9%. El sector que cae es Infraestructura Urbana con un índice de -2.9% con un -2.2%.

La variación a doce meses (2° trimestre 2011 c/r al 2° trimestre 2010), muestra un crecimiento de 30.3%, explicado principalmente por la incidencia de Minería e Industria.

Analizando los resultados según Sectores de Actividad, respecto del trimestre anterior - Gráfico N°5 - vemos la desaceleración aunque mostrando variaciones positivas para el sector privado de un 7.4%, con un 8.7% para Estudios, de 1.4% para Proyectos y 5.7% para Inspecciones. Para el sector público se ve también un crecimiento de 2.1%. Haciendo notar que la participación es de 20% público / 80% privado.

## 5. VARIACIONES

### 5.1 Variaciones de Sectores de Actividad según Índice Promedio Móvil

Indica las variaciones según Sectores de Actividad, donde para el Sector Estudios, Proyectos e Inspecciones del Sector Privado, no muestra indicios de reactivación.

		<b>Variaciones Índice Móvil</b>			
		<b>2ºtrim11 cr 1ºtrim11 (1)</b>	<b>2º trim11 c/r 2ºtrim10 (2)</b>	<b>3ºtrim11 (p) c/r 3ºtrim10 (3)</b>	<b>3 trim11 (p) c/r 2ºtrim11 (4)</b>
<i>Estudios</i>	<i>Público</i>	-8,4%	18,6%		
	<i>Privado</i>	8,7%	85,0%		
<i>Proyectos</i>	<i>Público</i>	5,7%	85,8%		
	<i>Privado</i>	8,1%	20,4%		
<i>Inspecciones</i>	<i>Público</i>	1,4%	8,0%		
	<i>Privado</i>	5,7%	31,1%		
<i>Subtotales</i>	<i>Público</i>	2,1%	20,6%		
	<i>Privado</i>	7,4%	33,1%		
<i>Total</i>		6,3%	30,3%	26,2%	1,9%

- (1) variación con respecto al trimestre anterior  
 (2) variación a 12 meses  
 (3) variación a 12 meses proyectada  
 (4) variación con respecto al trimestre anterior proyectada  
 (p) proyectado

### 5.2 Incidencia de los Sectores como Participación del Resultado Final

	<i>Sectores</i>	<i>Incidencia en el Resultado</i>	
<i>Estudios</i>	<i>Público</i>	<b>-15%</b>	20%
	<i>Privado</i>	<b>23%</b>	
<i>Proyectos</i>	<i>Público</i>	<b>65%</b>	53%
	<i>Privado</i>	<b>52%</b>	
<i>Inspecciones</i>	<i>Público</i>	<b>50%</b>	27%
	<i>Privado</i>	<b>25%</b>	
<i>TOTAL</i>	<i>Público</i>	<b>100%</b>	100%
	<i>Privado</i>	<b>100%</b>	



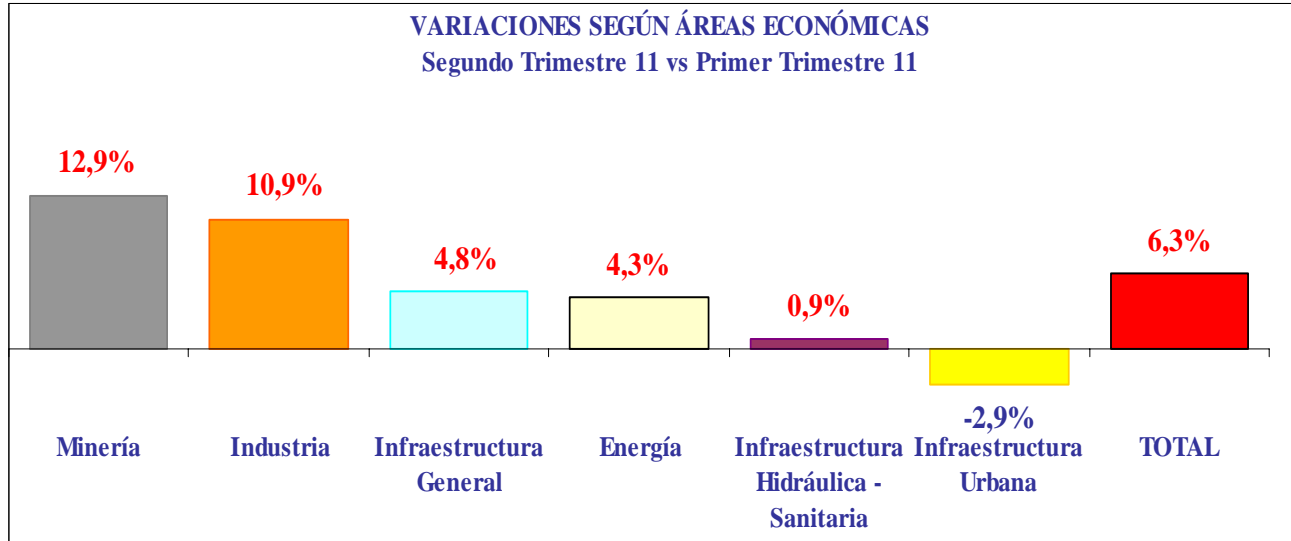
### 5.3 Variaciones según Áreas Económicas del Índice Promedio Móvil

Indica las variaciones según Áreas Económicas, mostrando que siguen en caída sin indicios de reactivación.

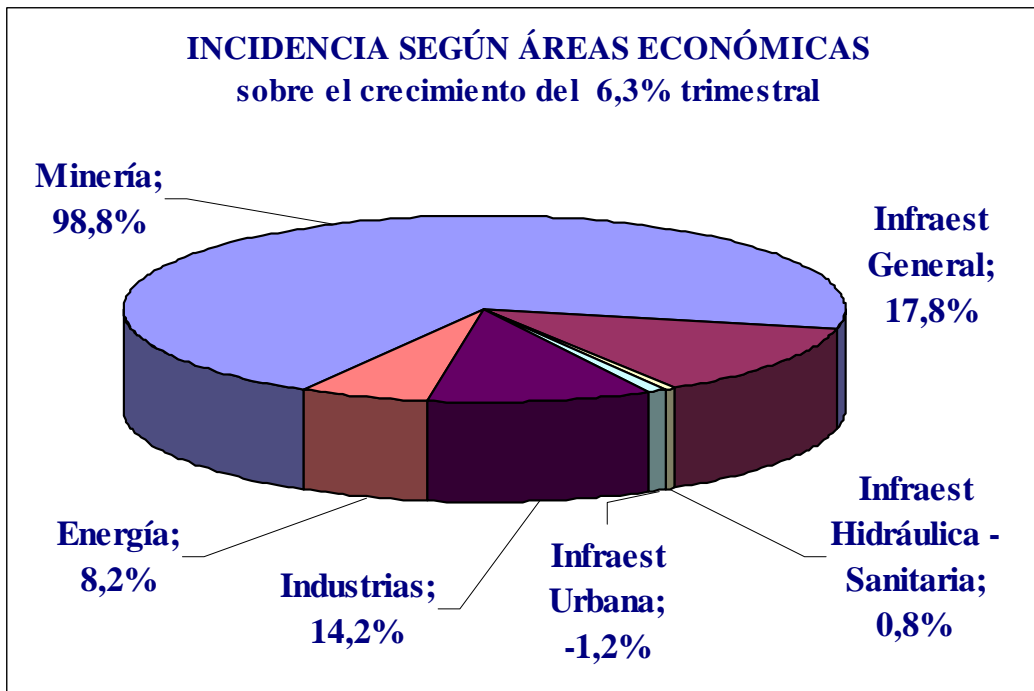
<b>Variaciones del Índice del Promedio Móvil Anual</b>			
	<b>2°11 / 1°11 (1)</b>	<b>2°11 / 2°11 (2)</b>	<b>3°p11 / 2°11 (3)</b>
<b>Minería</b>	12,9%	54,4%	6,7%
<b>Infraestructura General</b>	4,8%	19,3%	2,5%
<b>Infraestructura Hidráulica - Sanitaria</b>	0,9%	11,6%	-5,6%
<b>Infraestructura Urbana</b>	-2,9%	52,0%	0,6%
<b>Industria</b>	10,9%	52,7%	-1,5%
<b>Energía</b>	4,3%	-3,9%	4,8%
<b>Otras Áreas</b>	31,0%	181,7%	21,8%
<b>Total</b>	6,3%	30,3%	1,9%

- (1) variación con respecto al trimestre anterior
- (2) variación a 12 meses
- (3) variación con respecto al trimestre anterior proyectada
- (p) proyectado

#### 5.4 Variaciones según Áreas Económicas



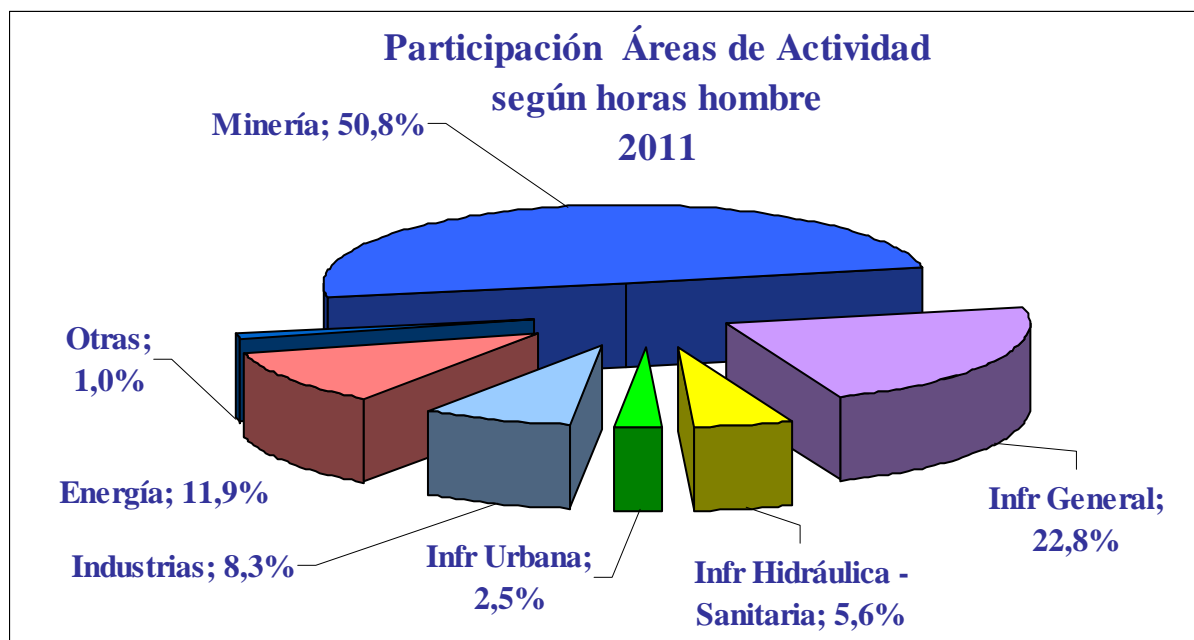
El peso de estas áreas se muestra en el siguiente Gráfico:



#### 5.4 Participación según Áreas Económicas

Basado en las horas hombre informadas por las empresas de la muestra, se aprecia la variación de la participación en el desarrollo de proyectos de ingeniería de acuerdo a como el mercado ha reaccionado con las inversiones.

Distribución Porcentual de las HH según Sectores de Actividad							
Áreas Económicas	2005	2006	2007	2008	2009	2010	2011
<i>Minería</i>	33,5%	39,7%	48,8%	46,3%	42,4%	44,3%	50,8%
<i>Infr General</i>	23,5%	22,5%	21,3%	22,7%	23,6%	24,2%	22,8%
<i>Infr Hidráulica - Sanitaria</i>	5,1%	4,3%	4,2%	4,9%	5,4%	6,6%	5,6%
<i>Infr Urbana</i>	8,1%	5,0%	4,6%	3,8%	2,2%	2,2%	2,5%
<i>Industrias</i>	21,6%	18,2%	9,8%	8,7%	9,1%	7,6%	8,3%
<i>Energía</i>	7,9%	9,7%	10,8%	13,1%	17,0%	14,7%	11,9%
<i>Otras</i>	0,6%	0,5%	0,5%	0,4%	0,4%	0,5%	1,0%
<i>Total</i>	100,0%	100,0%	100,0%	100,0%	100,0%	100,0%	100,0%

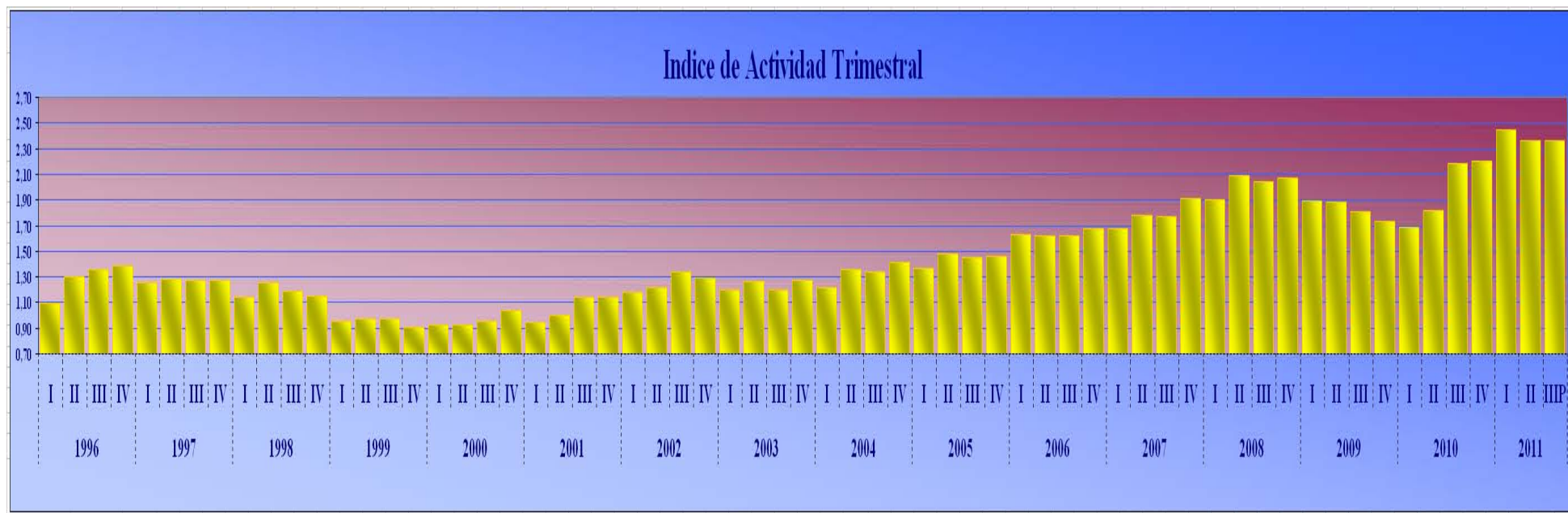


## 6. GRÁFICOS Y TABLAS

**TABLA 1: ÍNDICE ACTIVIDAD.** Indicador según horas trabajadas en empresas de ingeniería de consulta

Índice Actividad HH																												
Años: 2003 - 2004 - 2005 - 2006 - 2007 - 2008 - 2009 - 2010 - 2011																												
Muestra de 21 empresas																												
Sector	Año Base	2005				2006				2007				2008				2009				2010				2011		
		I	II	III	IV	I	II	III	IV	I	II	III	IV	I	II	III	IV	I	II	III	IV	I	II	III	IV	I	II	III
Estudios	Público	1,000	0,408	0,412	0,434	0,471	0,692	0,741	0,662	0,824	0,769	0,881	0,840	1,106	0,807	0,976	0,916	0,919	1,430	0,762	0,607	0,364	0,384	0,545	0,617	0,711	0,586	0,339
	Privado	1,000	0,952	1,119	1,077	1,410	1,794	1,625	1,299	1,265	1,276	1,799	1,555	2,512	2,263	2,472	2,597	2,319	2,019	2,625	2,418	2,406	1,792	2,051	4,124	4,454	4,129	3,329
Proyectos	Público	1,000	0,476	0,360	0,462	0,319	0,525	0,566	0,488	0,369	0,429	0,563	0,613	0,479	0,550	0,614	0,496	0,612	0,514	0,678	0,616	0,753	0,789	0,975	1,451	1,461	1,617	1,289
	Privado	1,000	1,562	1,734	1,711	1,485	1,689	1,710	1,678	1,543	1,516	1,513	1,425	1,528	1,523	1,815	1,860	1,995	1,654	1,688	1,601	1,481	1,573	1,748	1,947	1,592	1,846	2,323
Inspecciones	Público	1,000	2,251	2,196	2,173	2,642	2,915	2,806	2,731	2,704	2,253	2,132	2,219	2,824	2,784	3,051	2,928	3,055	3,274	3,348	3,267	3,172	2,907	3,018	2,999	3,187	3,956	3,206
	Privado	1,000	1,198	1,314	1,261	1,414	1,400	1,392	1,647	2,148	2,399	2,609	2,779	2,579	2,684	2,676	2,447	2,311	1,208	1,883	1,899	1,839	1,776	1,791	1,993	2,496	2,786	2,303
Subtotales	Público	1,000	1,331	1,261	1,291	1,470	1,711	1,680	1,603	1,568	1,363	1,371	1,426	1,706	1,672	1,850	1,737	1,843	1,983	1,989	1,905	1,878	1,765	1,910	2,090	2,199	2,615	2,093
	Privado	1,000	1,379	1,534	1,499	1,454	1,611	1,601	1,626	1,700	1,763	1,886	1,861	1,967	1,968	2,158	2,126	2,130	1,868	1,855	1,786	1,698	1,661	1,795	2,209	2,198	2,398	2,431
Total		1,000	1,369	1,477	1,456	1,458	1,632	1,618	1,621	1,672	1,680	1,779	1,770	1,913	1,906	2,093	2,045	2,070	1,890	1,883	1,811	1,735	1,683	1,819	2,184	2,199	2,443	2,361

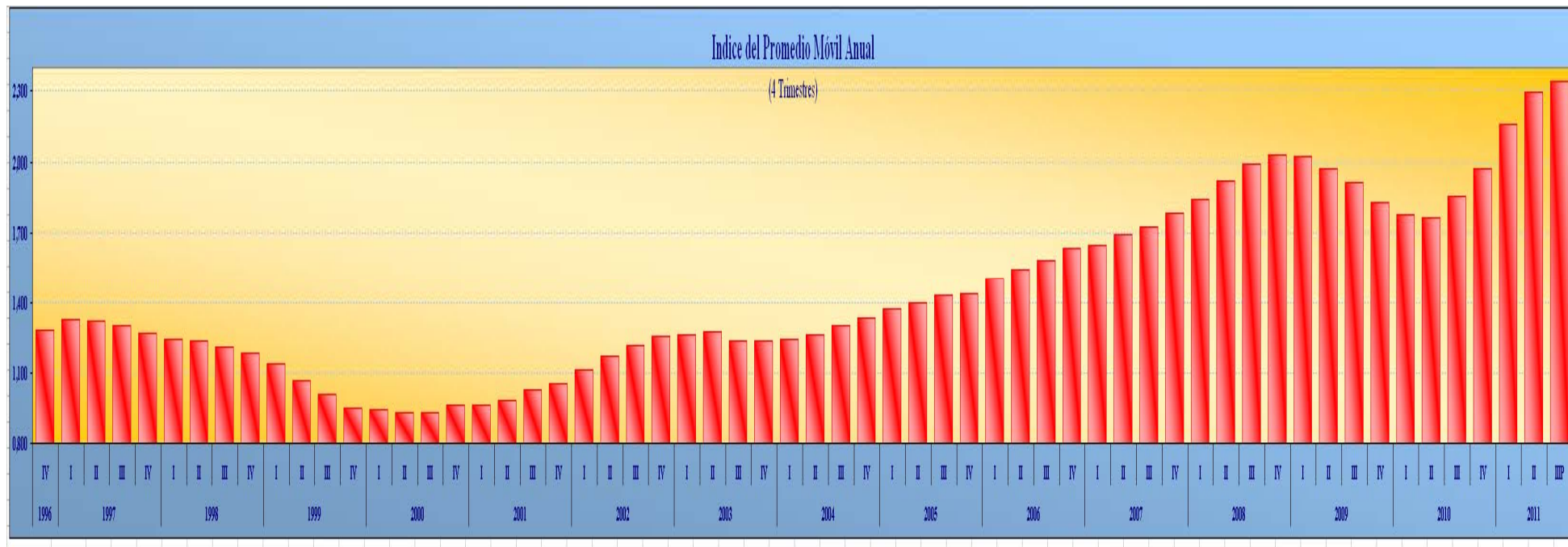
**GRÁFICO 1: TENDENCIA ÍNDICE ACTIVIDAD.**



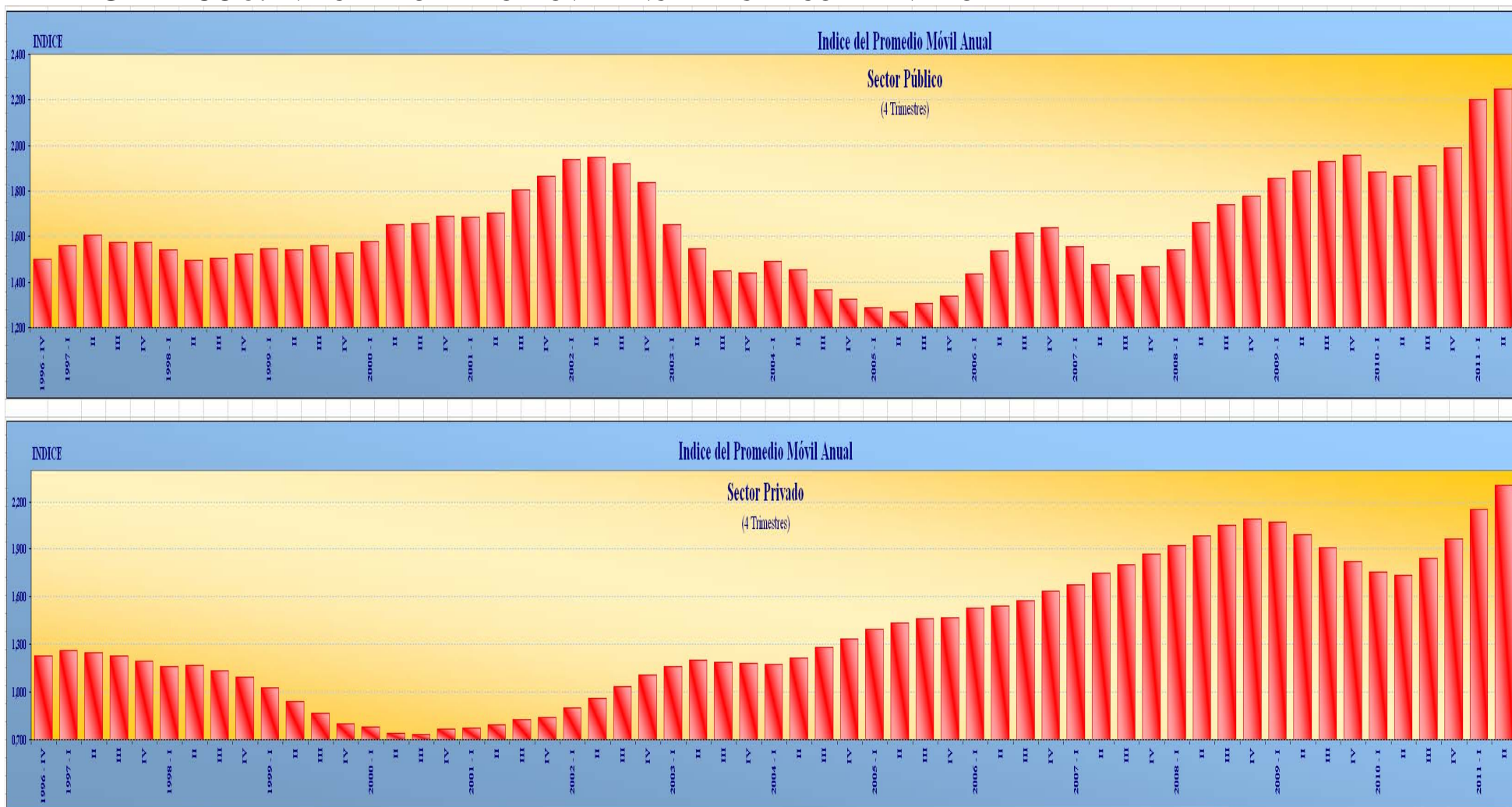
**TABLA 2 ÍNDICE ACTIVIDAD SEGÚN PROMEDIO MÓVIL ANUAL**

Índice del Promedio Móvil Anual																													
(4 trimestres, Año 1992=1000)																													
		1996	2005				2006				2007				2008				2009				2010				2011		
	Sectores	IV	I	II	III	IV	I	II	III	IV	I	II	III	IV	I	II	III	IV	I	II	III	IV	I	II	III	IV	I	II	III
Estudios	Público	0,777	0,389	0,393	0,413	0,431	0,502	0,585	0,642	0,730	0,749	0,784	0,828	0,899	0,908	0,932	0,951	0,904	1,060	1,007	0,929	0,996	0,529	0,475	0,478	0,564	0,615	0,563	
	Privado	0,798	0,972	1,051	1,059	1,139	1,350	1,477	1,532	1,496	1,366	1,410	1,474	1,786	2,032	2,200	2,461	2,413	2,352	2,390	2,345	2,267	2,310	2,167	2,593	3,105	3,690	4,009	
Proyectos	Público	1,729	0,483	0,448	0,451	0,404	0,416	0,468	0,474	0,487	0,463	0,462	0,494	0,521	0,551	0,564	0,535	0,568	0,559	0,575	0,605	0,615	0,709	0,783	0,992	1,169	1,376	1,455	
	Privado	1,415	1,464	1,573	1,646	1,623	1,655	1,649	1,641	1,655	1,612	1,563	1,499	1,496	1,497	1,573	1,682	1,798	1,831	1,799	1,734	1,619	1,586	1,601	1,687	1,715	1,783	1,927	
Inspecciones	Público	1,530	2,165	2,147	2,223	2,316	2,481	2,634	2,773	2,789	2,623	2,455	2,327	2,357	2,490	2,720	2,897	2,954	3,077	3,151	3,236	3,267	3,174	3,091	3,024	3,028	3,290	3,337	
	Privado	1,035	1,412	1,319	1,261	1,297	1,347	1,367	1,463	1,647	1,897	2,201	2,484	2,592	2,663	2,680	2,597	2,529	2,411	2,212	2,075	2,035	1,849	1,826	1,850	2,014	2,266	2,395	
Subtotales	Público	1,502	1,289	1,267	1,308	1,338	1,433	1,538	1,616	1,641	1,554	1,476	1,432	1,467	1,544	1,664	1,741	1,776	1,853	1,888	1,930	1,958	1,884	1,865	1,911	1,991	2,204	2,249	
	Privado	1,226	1,392	1,434	1,460	1,467	1,525	1,541	1,573	1,634	1,672	1,744	1,802	1,869	1,920	1,988	2,055	2,095	2,070	1,995	1,910	1,822	1,750	1,735	1,841	1,966	2,150	2,309	
Total		1,284	1,370	1,400	1,428	1,440	1,505	1,541	1,582	1,636	1,648	1,688	1,725	1,785	1,842	1,921	1,989	2,029	2,025	1,973	1,914	1,830	1,778	1,762	1,855	1,971	2,161	2,297	2,341

**GRAFICO 2: TENDENCIA ÍNDICE DE ACTIVIDAD PROMEDIO MÓVIL ANUAL**



**GRÁFICO 3: ÍNDICE PROMEDIO MÓVIL ANUAL - PÚBLICO – PRIVADO**



Nota: el Sector Privado incluye las horas hombre contratadas por privados y también empresas autónomas del Estado, incluyendo Codelco, Enap, Enami, EFE, empresas sanitarias privatizadas y otras.



**TABLA 3**

***Índice de Actividad Segundo Trimestre 2011***  
***por Áreas Económicas***

(Año Base 1992=1000)

<i>Áreas Económicas</i>	<i>Estudios</i>		<i>Proyectos</i>		<i>Inspecciones</i>		<i>Total</i>	<i>Proyección</i>
	<i>Sector Público</i>	<i>Sector Privado</i>	<i>Sector Público</i>	<i>Sector Privado</i>	<i>Sector Público</i>	<i>Sector Privado</i>		
<i>Minería</i>	--	3,915	--	2,320	--	3,076	2,681	2,819
<i>Subtotales</i>	3,915		2,319		3,147			
<i>Infraestructura General</i>	0,218	3,812	2,019	5,239	4,782	2,672	3,468	3,446
<i>Subtotales</i>	0,814		2,801		4,317			
<i>Infraestructura Hidráulica - Sanitaria</i>	0,463	7,533	0,572	3,413	0,000	2,651	1,067	1,062
<i>Subtotales</i>	1,825		1,295		0,474			
<i>Infraestructura Urbana</i>	--	0,842	0,000	1,638	0,000	3,348	1,570	1,963
<i>Subtotales</i>	0,597		1,403		3,348			
<i>Industrias</i>	--	5,284	--	3,094	--	1,517	3,097	2,391
<i>Subtotales</i>	5,284		3,094		1,517			
<i>Energía</i>	--	3,944	0,000	2,324	--	1,429	2,207	2,147
<i>Subtotales</i>	3,944		2,305		1,429			
<i>Otras Áreas</i>	0,000	2,868	0,000	0,000	--	6,683	2,817	2,914
<i>Subtotales</i>	2,503		0,000		6,683			
<i>General</i>	0,339	3,329	1,289	2,323	3,206	2,303	2,361	2,361
<i>Totales</i>	3,132		2,312		2,837			

**TABLA 4**

***Índice del Promedio Móvil Segundo Trimestre 2011***  
***Por Áreas Económicas***

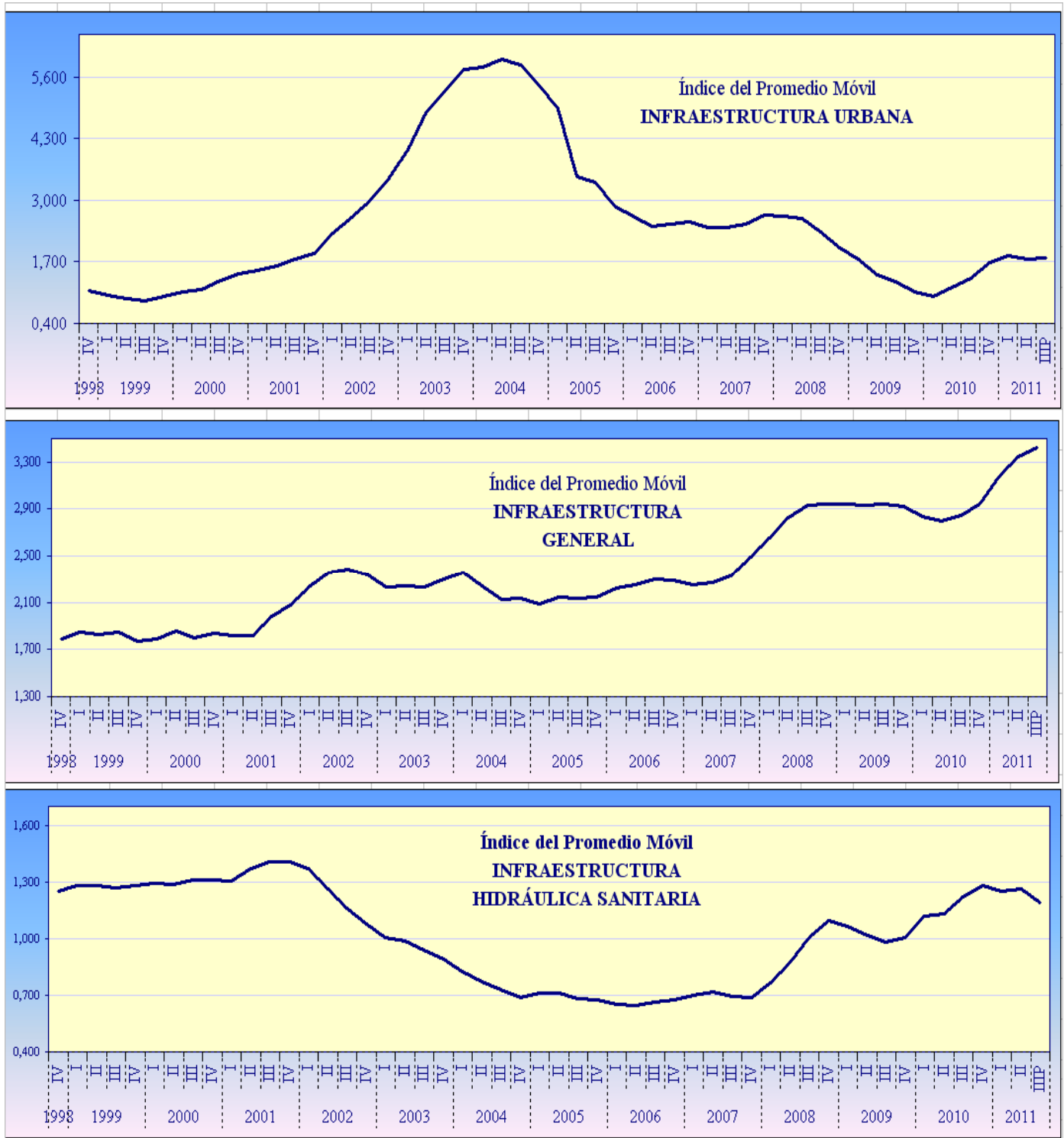
(Cuatro Trimestres)

<i>Áreas Económicas</i>	<b>Estudios</b>		<b>Proyectos</b>		<b>Inspecciones</b>		<b>Subtotales</b>		<b>Total</b>
	<i>Sector Público</i>	<i>Sector Privado</i>	<i>Sector Público</i>	<i>Sector Privado</i>	<i>Sector Público</i>	<i>Sector Privado</i>	<i>Sector Público</i>	<i>Sector Privado</i>	
<i>Minería</i>	--	4,551	--	1,731	--	2,832	--	2,338	2,359
<i>Subtotal</i>	4,551		1,730		2,906		2,359		
<i>Infraestructura General</i>	0,489	3,785	2,114	4,718	4,718	1,866	3,418	3,075	3,342
<i>Subtotal</i>	1,036		2,746		4,089		3,342		
<i>Infraestructura Hidráulica - Sanitaria</i>	0,609	5,452	0,853	3,034	0,000	5,473	0,455	4,245	1,263
<i>Subtotal</i>	1,543		1,409		0,979		1,263		
<i>Infraestructura Urbana</i>	1,314	2,927	0,000	1,563	--	3,699	0,732	1,933	1,767
<i>Subtotal</i>	2,457		1,338		4,329		1,767		
<i>Industrias</i>	--	5,501	--	2,479	--	2,036	--	2,601	2,823
<i>Subtotal</i>	5,509		2,479		5,278		2,823		
<i>Energía</i>	--	3,585	0,131	2,113	--	1,329	0,131	2,026	2,021
<i>Subtotal</i>	3,585		2,097		1,329		2,021		
<i>Otras Áreas</i>	0,000	1,863	0,000	0,000	--	4,608	0,000	2,225	1,903
<i>Subtotal</i>	1,627		0,000		4,608		1,903		
<i>Total General</i>	0,563	4,009	1,455	1,927	3,337	2,395	2,249	2,309	2,297
<i>Subtotal General</i>	3,181		1,857		2,670		2,297		

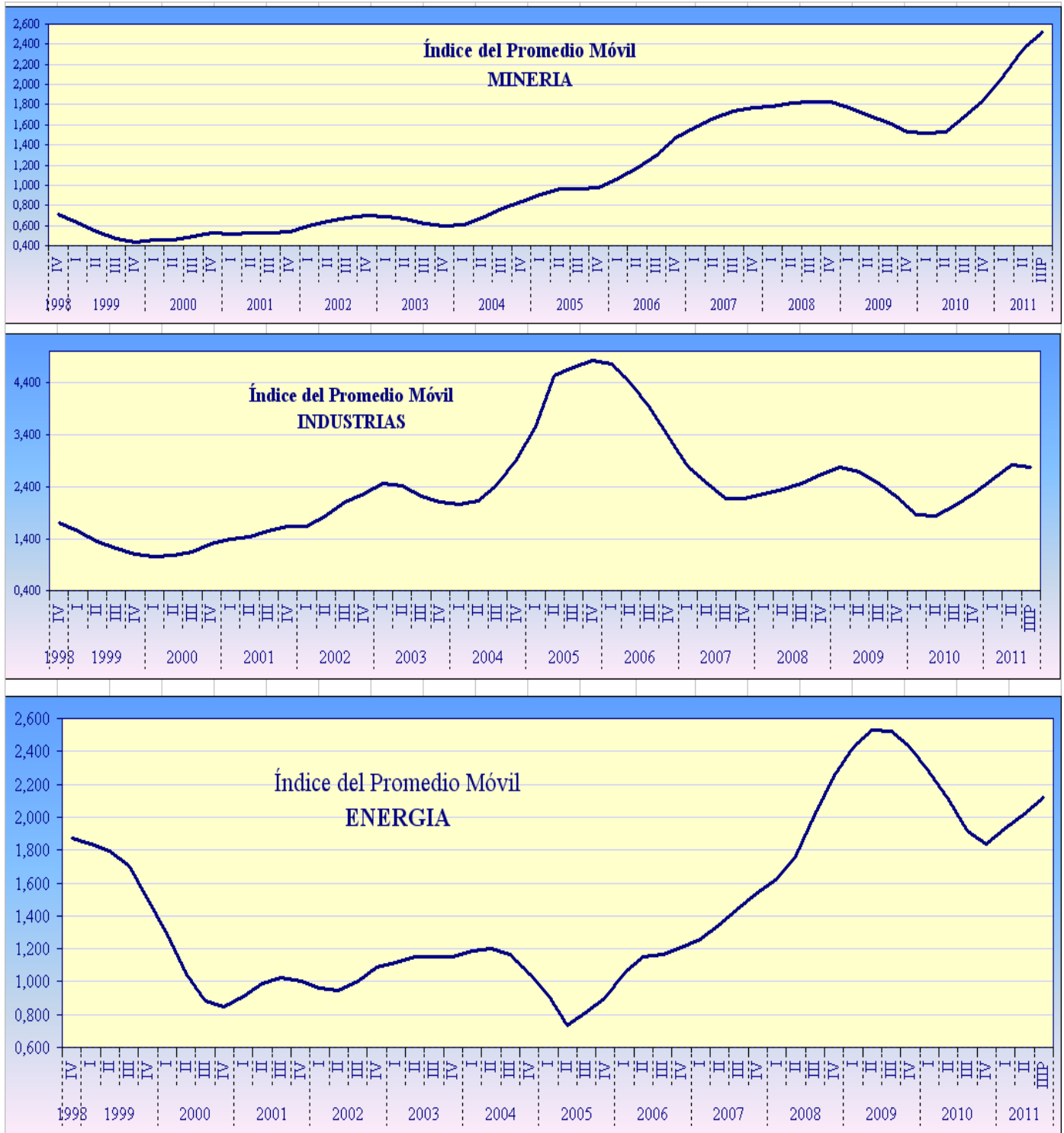
**TABLA 5: ÍNDICE DEL PROMEDIO MÓVIL ANUAL – Según Áreas Económicas**

<i>Índice del Promedio Móvil Anual</i>																													
<i>Por Áreas Económicas</i>																													
<i>(Cuatro Trimestres)</i>																													
<i>Áreas Económicas</i>	1992	1998	2005				2006				2007				2008				2009				2010				2011		
		<i>4º trim</i>	I	II	III	IV	I	II	III	IV	I	II	III	IV	I	II	III	IV	I	II	III	IV	I	II	III	IV	I	II	III
<i>Minería</i>	1.000	0,713	0,902	0,969	0,968	0,980	1,074	1,174	1,299	1,472	1,573	1,667	1,736	1,770	1,784	1,820	1,834	1,830	1,776	1,691	1,617	1,531	1,517	1,528	1,693	1,854	2,090	2,359	2,516
<i>Infraestructura General</i>	1.000	1,795	2,091	2,150	2,135	2,145	2,218	2,249	2,297	2,290	2,250	2,273	2,331	2,487	2,656	2,831	2,934	2,939	2,947	2,935	2,945	2,920	2,841	2,801	2,850	2,945	3,187	3,342	3,426
<i>Infraestructura Hidráulica - Sanitaria</i>	1.000	1,252	0,713	0,711	0,684	0,674	0,654	0,646	0,663	0,676	0,699	0,717	0,693	0,687	0,764	0,871	1,003	1,093	1,066	1,017	0,982	1,003	1,119	1,132	1,221	1,281	1,253	1,263	1,193
<i>Infraestructura Urbana</i>	1.000	1,100	4,921	3,501	3,385	2,870	2,652	2,450	2,494	2,550	2,431	2,431	2,493	2,696	2,652	2,616	2,339	1,985	1,753	1,433	1,271	1,073	0,969	1,162	1,364	1,677	1,820	1,767	1,777
<i>Industria</i>	1.000	1,700	3,556	4,529	4,693	4,815	4,766	4,405	3,904	3,363	2,811	2,457	2,187	2,182	2,265	2,346	2,476	2,655	2,789	2,679	2,467	2,189	1,865	1,849	2,050	2,268	2,546	2,823	2,780
<i>Energía</i>	1.000	1,873	0,920	0,736	0,811	0,907	1,049	1,151	1,166	1,206	1,257	1,349	1,446	1,540	1,622	1,768	2,016	2,250	2,423	2,526	2,525	2,420	2,276	2,103	1,914	1,839	1,937	2,021	2,117
<i>Otras Áreas</i>	1.000	1,506	0,604	0,750	0,682	0,689	0,629	0,576	0,590	0,559	0,641	0,667	0,720	0,811	0,799	0,711	0,635	0,607	0,588	0,586	0,588	0,555	0,538	0,675	0,863	1,102	1,453	1,903	2,318
<i>Total</i>	1.000	1,181	1,370	1,417	1,428	1,440	1,505	1,541	1,582	1,636	1,648	1,688	1,725	1,785	1,842	1,921	1,989	2,029	2,025	1,973	1,914	1,830	1,778	1,762	1,855	1,971	2,161	2,297	2,341

**GRÁFICO 4.1: Índice del Promedio Móvil por Áreas Económicas**



**GRÁFICO 4.2: Índice del Promedio Móvil por Áreas Económicas**



**GRÁFICO 5: Índice del Promedio Móvil por Sectores de Actividad**

